

PFAFF[®] Industrial



1. Einleitung

Mit dieser Production & Praxis „Schuh“ geben wir Ihnen ein Instrumentarium in die Hand, welches Ihnen Standard-Ablaufpläne für die industrielle und rationelle Fertigung diverser Schuh-Modelle veranschaulicht.

Für die Arbeitsgänge sind die jeweils aktuellen Betriebsmittel zu Grunde gelegt. Zu jedem Arbeitsgang ist ein Richtwert (in Minuten) angegeben. Unser PFAFF-Beratungszentrum steht Ihnen gerne bei Näh- bzw. Anwendungsfragen zur Verfügung. Darüber hinaus bieten wir Projektplanungen, Projekteinarbeitung, Vereinfachung von Arbeitsabläufen und -methoden. Mitarbeiter unseres Teams erreichen Sie jederzeit unter: service@pfaff-industrial.com

1. Introduction

Avec ce guide Production & Praxis «Chaussure», nous vous fournissons un instrument qui présente un programme de déroulement standard pour la fabrication industrielle et rationnelle de fabrication des chaussures divers. Les étapes de travail se basent sur les outils de production les plus actuels. Pour chaque étape de travail, une valeur indicative (en minutes) est indiquée. Notre centre de conseil PFAFF se tient volontiers à votre disposition pour les questions de couture ou d'application. De surcroît, nous vous proposons des plannings de projets, une initiation aux projets, une simplification des séquences et méthodes de travail. Vous pouvez joindre les collaborateurs de notre équipe à tout moment aux coordonnées suivantes: service@pfaff-industrial.com

1. Introduction

With this Production & Praxis "Shoe" we are providing you with an instrument, which describes standard work steps for the industrial and economic production of several shoe designs.

The work operations are always based on up-to-date equipment and an approximate standard time (in minutes) is named for each operation. Our PFAFF advice centre will be pleased to answer questions concerning sewing and application. In addition we offer you project planning, project start-up help, simplification of work operations and methods. You can always reach members of our team under: service@pfaff-industrial.com

1. Introducción

Con este Production & Praxis "Calzado" le estamos proporcionando un instrumento que contiene un plan de trabajo estándar para la industria y una fabricación racional para diferentes modelos de calzado.

Para las operaciones de trabajo se han utilizado respectivamente los equipos actuales. En cada operación de trabajo se ha proporcionado un valor orientativo (en minutos). Nuestro centro de asesoría PFAFF esta atentamente a su disposición para preguntas sobre costura y aplicación. Además le ofrecemos planes para la elaboración de proyectos, preparación de proyectos, simplificación de operaciones de trabajo y de métodos. Usted puede contactar a nuestro equipo de empleados en cualquier momento en: service@pfaff-industrial.com





Inhalt:

Einleitung	2 - 3
Standardablaufplan	
- Damenpumps	6 - 7
- Klassischer Herrenschuh	8 - 11
- Oxford-Herrenschuh	12 - 17
- Schuh mit Hinterkappe / knöchelhoch	18 - 23
- Damenschuh / knöchelhoch	24 - 29
- Sportschuh	30 - 33
Technische Daten der Maschinen	35 - 57
Symbolerklärungen	58 - 59

Contents:

Introduction	2 - 3
Standard processing plan	
- Ladies pumps	6 - 7
- Classical men's shoe	8 - 11
- Oxford men's shoe	12 - 17
- Shoe with counter / ankle style	18 - 23
- Ladies' shoe / ankle style	24 - 29
- Sports shoe	30 - 33
Technical data of the machines	35 - 57
Description of symbols	58 - 59

Contenu:

Introduction	2 - 3
Plan de déroulement	
- Escarpins	6 - 7
- Chaussure d'homme classique	8 - 11
- Chaussure d'homme Oxford	12 - 17
- Chaussure avec contrefort jusqu'à la cheville	18 - 23
- Bottines	24 - 29
- Chaussures de sport	30 - 33
Caractéristiques techniques de la machine	35 - 57
Légende de symboles	58 - 59

Contenido:

Introducción	2 - 3
Plan de proceso estándar	
- Zapatos de tacón	6 - 7
- Zapato de hombre clásico	8 - 11
- Zapato de hombre tipo Oxford	12 - 17
- Zapato con talón trasero / a la altura del tobillo	18 - 23
- Botinas	24 - 29
- Calzado de deporte	30 - 33
Datos técnicos de las máquinas	35 - 57
Explicación de los símbolos	58 - 59



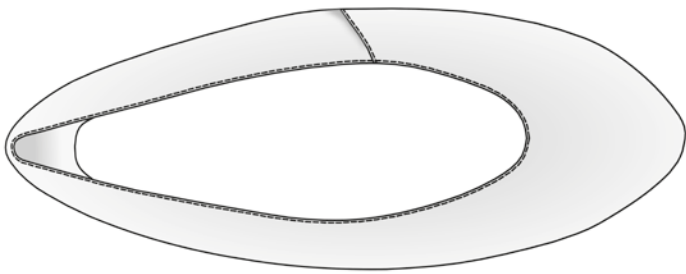
Standardablaufplan

Standard processing plan

Plan de déroulement

Plan de proceso estándar

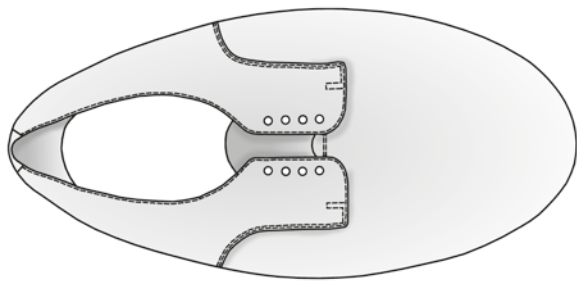




Fertigung „Damenpumps“
 Production „Ladies pumps“
 Confection »Escarpins«
 Confección «Zapatos de tacón»

Anschaungsskizze Sketch Croquis Dibujo de las piezas	Pos. Pos. Pos. Pos.	Nahtschaubild Sewing sketch Schéma de la couture Diagrama de costura	Betriebsmittel Equipment Equipement Equipo
	1		PFAFF 2083-8/44-900/24-910/06-911/37 BL
	2		PFAFF 2521-820/001 <i>alternative / alternatively / alternativa:</i> PFAFF 2083-8/44-900/24-910/06-911/37 BL
	3		PFAFF 3806--12/22 <i>alternative / alternatively / alternativa:</i> PFAFF 2083-8/44-900/24-910/06-911/37 BL 2521-820/001
	4		PFAFF 1571-725/04 BL x1,2 N7 <i>alternative / alternatively / alternativa:</i> PFAFF 571-725/04-900/81-910/17 -911/50 BL x1,2 N5
<p>Alternative / alternatively / alternativa:</p>	4a		PFAFF 335-G-17/01-650/03-900/52-911/97 BLN

Richtwert pro 10 Paar	Arbeitsgang	Operation	Opération	Operación
Approx. value per 10 pairs				
Durée moy. pour 10 paires				
Valor aprox. por 10 pares (min.)				
5,3	Kappentasche nähen	Stitching of cap pocket	Réaliser les poches de bout	Coser bolsa de puntera
2,6	Blatt an inneres Quartierteil nähen	Joining of upper vamp to inside quarter	Poser l'empaigne sur la pièce de quartier intérieure	Coser empeine a la pieza del cuarto interior
2,2	Fersen-Bestechnaht	Heel seam	Couture de talon	Costura del talón
8,5	Futter einnähen und beschneiden	Stitching and trimming of lining	Monter la doublure et raser les bords	Coser el forro y recortar
8,5	Kante einfassen Ital. Einfass	Binding of edge Ital. binding	Bordage italien	Ribetear borde – estilo italiano

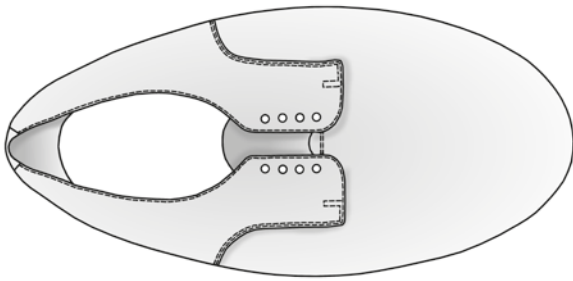


Fertigung „Klassischer Herrenschuh“
 Production „Classical men's shoe“
 Confection «Chaussure d'homme classique»
 Confección «Zapato de hombre clásico»

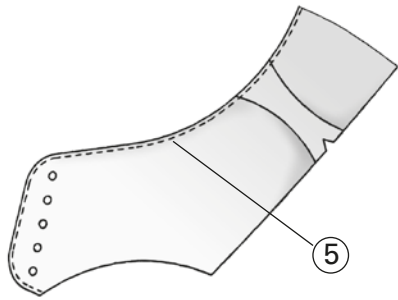
Anschauungsskizze Sketch Croquis Dibujo de las piezas	Pos. Pos. Pos. Pos.	Nahtschaubild Sewing sketch Schéma de la couture Diagrama de costura	Betriebsmittel Equipment Equipement Equipo
	1		DA 887-260122-M <i>alternative / alternatively / alternativa:</i> PFAFF 574-900/81-910/17-911/50 BL x1,6-2,0 N3,6
	2		DA 887-260122-M
	3		PFAFF 918-49/01-900/24-910/04 -911/35 BL x10,0
	4		PFAFF 1591 BL N7 <i>alternative / alternatively / alternativa:</i> PFAFF 591-900/81-910/17-911/50 BL N5

Richtwert pro 10 Paar	Arbeitsgang	Operation	Opération	Operación
Approx. value per 10 pairs				
Durée moy. pour 10 paires				
Valor aprox. por 10 pares (min.)				
5,3	Kappentasche nähen	Stitching of cap pocket	Coudre les poches de bout	Coser bolsas de punteras
1,6	Blatt und Lasche zusammennähen	Joining vamp with tongue	Assembler tige et languette	Unir empeine y lengüeta
2,6	Zick-Zack Fersen-Bestechnaht	Zig-zag heel seam	Jointure du talon à zigzag	Costura tope a tope en zig-zag del talón
6,0	Geformte Fersenstege steppen	Top stitching of heel backstraps	Surpiquer les bandes de talon	Pespuntear tira talonera curva

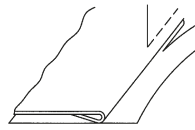
Fertigung „Klassischer Herrenschuh“
 Production „Classical men’s shoe“
 Confection «Chaussure d’homme classique»
 Confección «Zapato de hombre clásico»



Anschaungsskizze	Pos.	Nahtschaubild	Betriebsmittel
Sketch	Pos.	Sewing sketch	Equipment
Croquis	Pos.	Schéma de la couture	Equipement
Dibujo de las piezas	Pos.	Diagrama de costura	Equipo



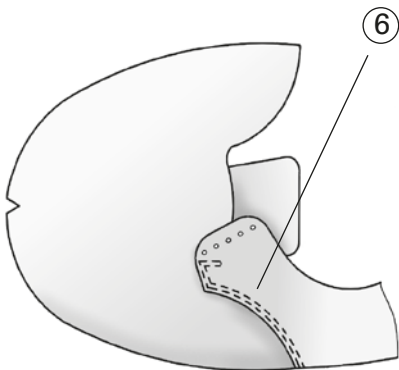
5



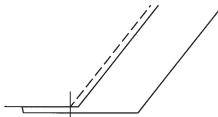
PFAFF 1571-725/04 BL x1,2 N7

alternative / alternatively / alternativa:

PFAFF 571-725/04-900/81-910/17-911/50BL x1,2 N5



6



PFAFF 1591 BL N7

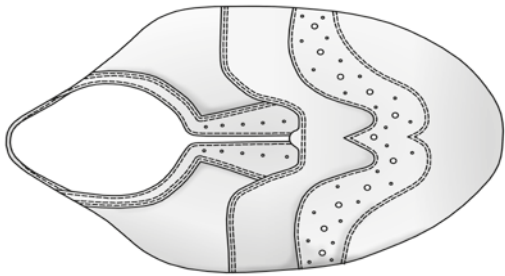
alternative / alternatively / alternativa:

PFAFF 591-900/81-910/17-911/50 BL N5

PFAFF 2521-820/001



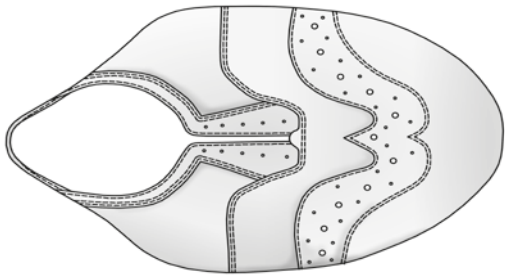
Richtwert pro 10 Paar	Arbeitsgang	Operation	Opération	Operación
Approx. value per 10 pairs				
Durée moy. pour 10 paires				
Valor aprox. por 10 pares (min.)				
23,0	Absteppen und Kanten beschneiden	Top stitching with trimming lining	Surpiquer et rafraîchir	Pespuntear recortando los bordes
21,8	Blatt und Quartierteile zusammennähen	Joining vamp and quarters	Assembler l'empaigne et les quartiers	Unir empeine con parches



Fertigung „Oxford-Herrenschuh“
 Production „Oxford men’s shoe“
 Confection »Chaussure d’homme Oxford«
 Confección «Zapato de hombre tipo Oxford»

Anschaungsskizze Sketch Croquis Dibujo de las piezas	Pos. Pos. Pos. Pos.	Nahtschaubild Sewing sketch Schéma de la couture Diagrama de costura	Betriebsmittel Equipment Equipement Equipo
<p>1</p>	1		PFAFF 2083-8/44-900/24-910/06-911/37 BL
<p>2</p>	2		PFAFF 2083-8/44-900/24-910/06-911/37 BL
<p>3</p>	3		PFAFF 2083-8/44-900/24-910/06-911/37 BL
<p>4</p>	4		PFAFF 2521-820/001 <i>alternative / alternatively / alternativa:</i> PFAFF 2083-8/44-900/24-910/06-911/37 BL

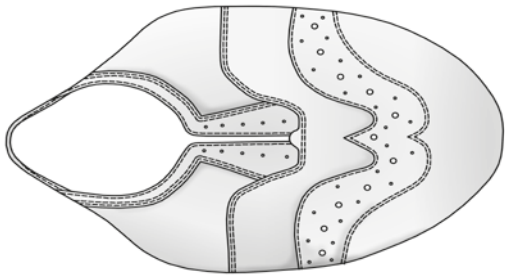
Richtwert pro 10 Paar	Arbeitsgang	Operation	Opération	Operación
Approx. value per 10 pairs				
Durée moy. pour 10 paires				
Valor aprox. por 10 pares (min.)				
5,3	Kappentasche nähen	Stitching of cap pocket	Coudre les poches de bout	Coser bolsas de puntera
5,6	Quartierfutter an Blattfutter nähen	Stitching lining quarters on lining vamp	Poser la doublure de quartier sur la doublure d'empeigne	Coser el forro del cuarto al forro de la pala
5,6	Lasche auf Futter nähen	Stitching tongue on lining	Coudre la languette sur la doublure	Coser lengüeta al forro
12,0	Teilquartiere auf Quartiere steppen (zweimal eine Naht)	Stitching of parts quarters on the quarters (two times one line)	Coudre les pieces de quartier sur les quartiers (deux fois une ligne)	Pespuntear las piezas del cuarto a los cuartos (dos veces una costura)



Fertigung „Oxford-Herrenschuh“
 Production „Oxford men’s shoe“
 Confection »Chaussure d’homme Oxford«
 Confección «Zapato de hombre tipo Oxford»

Anschaungsskizze Sketch Croquis Dibujo de las piezas	Pos. Pos. Pos. Pos.	Nahtschaubild Sewing sketch Schéma de la couture Diagrama de costura	Betriebsmittel Equipment Equipement Equipo
	5		DA 887-260122-M <i>alternative / alternatively / alternativa:</i> PFAFF 574-900/81-910/17-911/50 BL x1,6-2,0 N3,6
	6		PFAFF 1591 BL N7 <i>alternative / alternatively / alternativa:</i> PFAFF 591-900/81-910/17-911/50 BL N5 PFAFF 2521-820/001
	7		PFAFF 3806-12/22 <i>alternative / alternatively / alternativa:</i> PFAFF 2083-8/44-900/24-910/06-911/37 BL PFAFF 2521-820/001
	8		PFAFF 2521-820/001 <i>alternative / alternatively / alternativa:</i> PFAFF 2083-8/44-900/24-910/06-911/37 BL

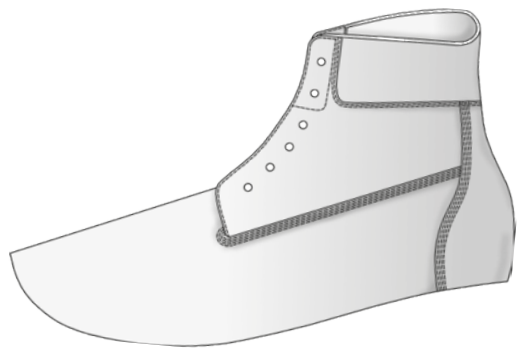
Richtwert pro 10 Paar	Arbeitsgang	Operation	Opération	Operación
Approx. value per 10 pairs				
Durée moy. pour 10 paires				
Valor aprox. por 10 pares (min.)				
11,0	Ziernaht auf der Hinterkappe	Fancy seam on counter	Couture décorative sur le contrefort	Pespunte de adorno del talón trasero
11,0	Hinterkappe auf Quartiere nähen	Joining of counter on quarters	Coudre le contrefort sur le quartier	Coser el contrafuerte al cuarto
2,4	Hinterkappe Bestechnaht	Heel seam on counter	Jointure de contrefort	Costura de unión del talón trasero
9,0	Ziernaht an dem Blatt	Fancy seam on vamp	Couture decorative de l'empaigne	Pespunte de adorno del empeine



Fertigung „Oxford-Herrenschuh“
 Production „Oxford men’s shoe“
 Confection »Chaussure d’homme Oxford«
 Confección «Zapato de hombre tipo Oxford»

Anschaungsskizze Sketch Croquis Dibujo de las piezas	Pos. Pos. Pos. Pos.	Nahtschaubild Sewing sketch Schéma de la couture Diagrama de costura	Betriebsmittel Equipment Equipement Equipo
	9		PFAFF 2521-820/001 <i>alternative / alternatively / alternativa:</i> PFAFF 2083-8/44-900/24-910/06-911/37 BL
	10		PFAFF 1574 BL x1,6-2,0 V3,2 N7 <i>alternative / alternatively / alternativa:</i> PFAFF 574-900/81-910/17-911/50 BL x1,6-2,0 N3,2 DA 887-260122-M
	11		PFAFF 1571-725/04 BL x1,2 N7 <i>alternative / alternatively / alternativa:</i> PFAFF 571-725/04-900/81-910/17-911/50 BL x1,2 N5

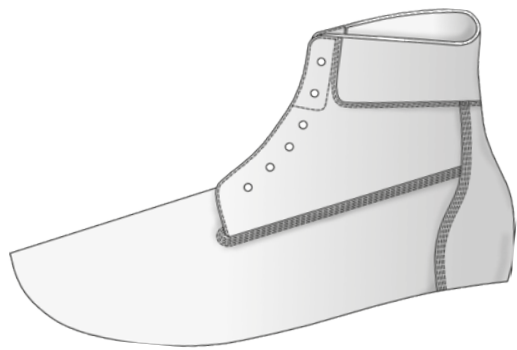
Richtwert pro 10 Paar	Arbeitsgang	Operation	Opération	Operación
Approx. value per 10 pairs				
Durée moy. pour 10 paires				
Valor aprox. por 10 pares (min.)				
9,0	Flügelkappe an Blatt nähen	Joining wing toe cap with vamp	Assembler le bout de l'aile et l'empeigne	Coser la capa del ala al empeine
11,0	Blatt an Quartiere nähen	Joining vamp on quarters	Assembler l'empeigne sur les quartiers	Coser empeine a los cuartos
25,0	Absteppen und Futter beschneiden	Top stitching with trimming linings	Surpiquer et raser les bords de la doublure	Pespuntear y recortar el forro



Fertigung „Schuh mit Hinterkappe / knöchelhoch“
 Production „Shoe with counter / ankle style“
 Confection »Chaussure avec contrefort jusqu'à la cheville«
 Confección «Zapato con talón trasero / a la altura del tobillo»

Anschaungsskizze Sketch Croquis Dibujo de las piezas	Pos. Pos. Pos. Pos.	Nahtschaubild Sewing sketch Schéma de la couture Diagrama de costura	Betriebsmittel Equipment Equipement Equipo
	1		PFAFF 3806-12/23 <i>alternative / alternatively / alternativa:</i> PFAFF 2083-8/44-900/24-910/06-911/37 BL
	2		PFAFF 2083-8/44-900/24-910/06-911/37 BL
	3		PFAFF 2083-8/44-900/24-910/06-911/37 BL <i>alternative / alternatively / alternativa:</i> PFAFF 1243-4/01-900/56-911/97-925/03 CLM N8
	4		PFAFF 1591 CL N7 <i>alternative / alternatively / alternativa:</i> PFAFF 591-900/81-910/17-911/50 CL N7 PFAFF 1293-4/01-900/56-911/97-925/03 CLMN

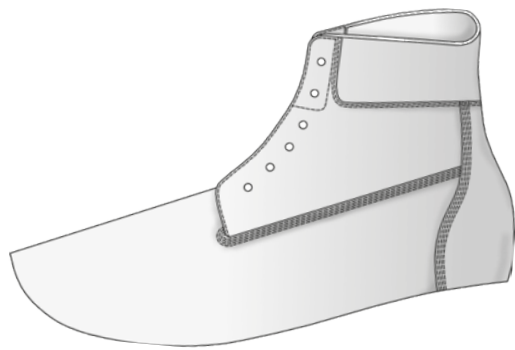
Richtwert pro 10 Paar	Arbeitsgang	Operation	Opération	Operación
Approx. value per 10 pairs				
Durée moy. pour 10 paires				
Valor aprox. por 10 pares (min.)				
5,0	Futter Hinternaht/ Bestechnaht nähen	Stitch heel seam lining	Coudre la doublure derrière/jointure du talon	Coser costura trasera/costura de unión del forro
5,9				
10,7	Textilfutter an den gepolsterten Kragen nähen	Attaching of textile lining on the cushioned collar	Coudre la doublure textile sur le col rembourré	Coser el forro textil al cuello acolchado
12,0	Schnurlochlaschen an Lasche nähen	Stitching of uppers eyelet straps on the tongue	Coudre les bandes à oeillets sur la langnette	Coser las lengüetas con agujeros para los cordones a la lengüeta
12,0	Oberteil an Lasche nähen	Stitching of upper part on tongue	Coudre pièce de dessus avec la langnette	Coser parte alta a la lengüeta



Fertigung „Schuh mit Hinterkappe / knöchelhoch“
 Production „Shoe with counter / ankle style“
 Confection »Chaussure avec contrefort jusqu'à la cheville«
 Confección «Zapato con talón trasero / a la altura del tobillo»

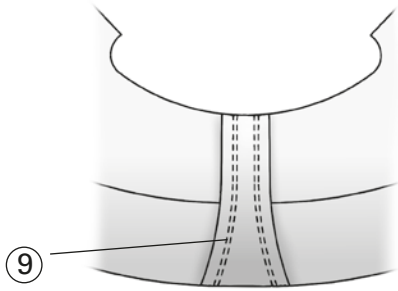
Anschaungsskizze Sketch Croquis Dibujo de las piezas	Pos. Pos. Pos. Pos.	Nahtschaubild Sewing sketch Schéma de la couture Diagrama de costura	Betriebsmittel Equipment Equipement Equipo
	5		PFAFF 1574 CL x2,2-2,4 V2,8 N7 <i>alternative / alternatively / alternativa:</i> PFAFF 574-900/81-910/17-911/50 CL x2,2-2,4 N3,6 PFAFF 1294-4/01-900/56-911/97-925/03 CL x2,4 MN DA 887-260122-M
	6		PFAFF 1574 CL x2,2-2,4 V2,8 N5 <i>alternative / alternatively / alternativa:</i> PFAFF 574-900/81-910/17-911/50 CL x2,2-2,4 N3,6 PFAFF 1294-4/01-900/56-911/97-925/03 CL x2,4 MN DA 887-260122-M
	7		PFAFF 918- 49/01 -900/24-910/04 -911/35 BL x10,0 PFAFF 918- 47/12 -900/24-910/04 -911/35 BL x10,0
	8		PFAFF 1574 CL x2,2-2,4 V2,8 N7 <i>alternative / alternatively / alternativa:</i> PFAFF 574-900/81-910/17-911/50 CL x2,2-2,4 N3,6 PFAFF 1294-4/01-900/56-911/97-925/03 CL x2,4 MN

Richtwert pro 10 Paar	Arbeitsgang	Operation	Opération	Operación
Approx. value per 10 pairs				
Durée moy. pour 10 paires				
Valor aprox. por 10 pares (min.)				
38,4	Blatt an Quartier- teile nähen	Stitch vamp on quarters	Coudre l'empaigne sur les pièces de de quartier	Coser el empeine a las piezas del cuarto
32,0	Ziernaht am Blatt	Fancy seam on vamp	Couture décorative de l'empaigne	Pespunte de adorno del empeine
7,7	Hintere Zick-Zack-Naht	Rear zig-zag seam	Couture zig-zag de l'arrière	Costura trasera en zigzag
24,0	Hinterkappe auf Quartiere nähen	Joining counter on quarters	Fixer contrefort sur les quartiers	Coser talón trasero a la lengüeta

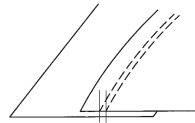


Fertigung „Schuh mit Hinterkappe / knöchelhoch“
 Production „Shoe with counter / ankle style“
 Confection »Chaussure avec contrefort jusqu’à la cheville«
 Confección «Zapato con talón trasero / a la altura del tobillo»

Anschaungsskizze	Pos.	Nahtschaubild	Betriebsmittel
Sketch	Pos.	Sewing sketch	Equipment
Croquis	Pos.	Schéma de la couture	Equipement
Dibujo de las piezas	Pos.	Diagrama de costura	Equipo



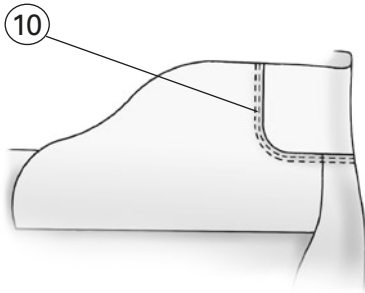
9



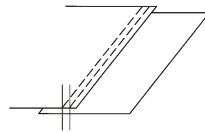
PFAFF 1574 CL x2,2-2,4 V2,8 N7

alternative / alternatively / alternativa:

PFAFF 574-900/81-910/17-911/50 CL x2,2-2,4 N3,6
 PFAFF 1294-4/01-900/56-911/97-925/03 CL x2,4 MN



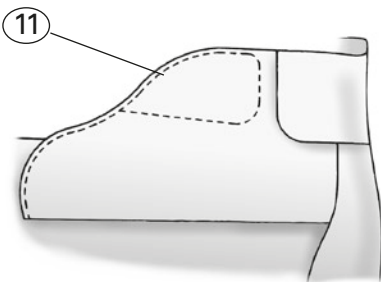
10



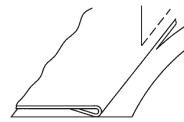
PFAFF 1574 CL x2,2-2,4 V2,8 N5

alternative / alternatively / alternativa:

PFAFF 574-900/81-910/17-911/50 CL x2,2-2,4 N3,6
 PFAFF 1294-4/01-900/56-911/97-925/03 CL x2,4 MN



11



PFAFF 1571-725/04 CL x1,5 N7

alternative / alternatively / alternativa:

PFAFF 571-725/04-900/81-910/17-911/50 CL x1,5 N5

Richtwert pro 10 Paar	Arbeitsgang	Operation	Opération	Operación
Approx. value per 10 pairs				
Durée moy. pour 10 paires				
Valor aprox. por 10 pares (min.)				
20,0	Ziernaht an der Hinterkappe	Fancy seam on counter	Couture décorative sur le contrefort	Pespunte de adorno del talón trasero
16,0	Kragen und Quartierteile zusammennähen	Joining of collar and quarters	Assembler le col et les pièces de quartier	Coser el cuello a las piezas del cuarto
24,0	Absteppen und Futter beschneiden	Top stitching with trimming of lining	Surpiquer et raser les bords de la doublure	Pespuntear y recortar el forro



Fertigung „Damenschuh / knöchelhoch“
 Production „Ladies' shoe / ankle style“
 Confection »Bottines«
 Confección «Botinas»

Anschaungsskizze Sketch Croquis Dibujo de las piezas	Pos. Pos. Pos. Pos.	Nahtschaubild Sewing sketch Schéma de la couture Diagrama de costura	Betriebsmittel Equipment Equipement Equipo
	1		PFAFF 2083-8/44-900/24-910/06-911/37 BL
	2		PFAFF 2083-8/44-900/24-910/06-911/37 BL
	3		DA 887-260122-M
	4		PFAFF 918-49/01-900/24-910/04 -911/35 BL x10,0
	5		PFAFF 918-49/01-900/24-910/04 -911/35 BL x10,0

Richtwert pro 10 Paar	Arbeitsgang	Operation	Opération	Operación
Approx. value per 10 pairs				
Durée moy. pour 10 paires				
Valor aprox. por 10 pares (min.)				
6,9	Reißverschlußblindnaht aufsteppen auf Futter	Stitching of zipper onto lining with hidden seam	Fixation des fermetures éclair sur la doublures par couture cachée	Cosido de cremalleras sobre forros de manera invisible
4,8	Futterhinternaht	Lining back seam	Arrière-couture de la doublure	Costura trasera del forro
5,0	Hinterkappe auf Futter annähen	Stitching cap pocket on lining	Fixation des poches des bouts-durs	Costura de bolsillos de topes duros
10,5	Vorderfutter Zick-Zack zusammennähen	Zig-zag seam of front linings	Couture avant des doublures au point zig-zag	Costura delantera del forro con puntada en zig-zag
6,2	Seiten Zick-Zack-Naht	Side zig-zag seam	Couture latérale en zig-zag	Costura lateral en zig-zag



Fertigung „Damenschuh / knöchelhoch“
 Production „ladies' shoe / ankle style“
 Confection »Bottines«
 Confección «Botinas»

Anschaungsskizze Sketch Croquis Dibujo de las piezas	Pos. Pos. Pos. Pos.	Nahtschaubild Sewing sketch Schéma de la couture Diagrama de costura	Betriebsmittel Equipment Equipement Equipo
	6		PFAFF 3806-12/22 <i>alternative / alternatively / alternativa:</i> PFAFF 2083-8/44-900/24-910/06-911/37 BL PFAFF 2521-820/001
	7		PFAFF 3806-12/22 <i>alternative / alternatively / alternativa:</i> PFAFF 2083-8/44-900/24-910/06-911/37 BL PFAFF 2521-820/001
	8		PFAFF 1574 BL 1,6-2,0 V3,2 N7 <i>alternative / alternatively / alternativa:</i> PFAFF 574-900/81-910/17-911/50 BL x1,6-2,0 N3,6
	9		PFAFF 1591 BL N7 <i>alternative / alternatively / alternativa:</i> PFAFF 591-900/81-910/17-911/50 BL N5

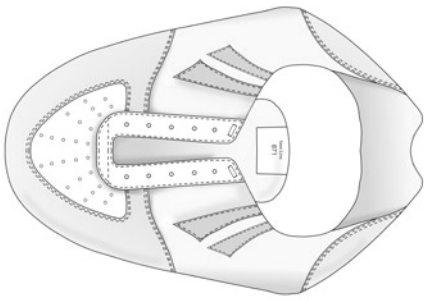
Richtwert pro 10 Paar	Arbeitsgang	Operation	Opération	Operación
Approx. value per 10 pairs				
Durée moy. pour 10 paires				
Valor aprox. por 10 pares (min.)				
8,0	Hinternah Bestechnah	Heel seam	Couture de la jointure arrière	Costura de unión costura trasera
8,0	Vordernah Bestechnah	Front seam	Couture de la jointure de devant	Costura de unión costura delantera
9,0	Vordernah nähen Spannah	Stitching front seam	Coudre couture devant cou-de-pied	Coser costura delantera empeine
11,4	Blatt auf Hinterteil aufnähen	Stitching on vamp to quarter	Piquage de l'empeigne sur les quartiers	Cosido de palas sobre traseros



Fertigung „Damenschuh / knöchelhoch“
 Production „ladies' shoe / ankle style“
 Confection »Bottines«
 Confección «Botinas»

Anschaungsskizze Sketch Croquis Dibujo de las piezas	Pos. Pos. Pos. Pos.	Nahtschaubild Sewing sketch Schéma de la couture Diagrama de costura	Betriebsmittel Equipment Equipement Equipo
	10		PFAFF 1574 BL 1,6-2,0 V3,2 N7 <i>alternative / alternatively / alternativa:</i> PFAFF 574-900/81-910/17-911/50 BL x1,6-2,0 N3,6
	11		PFAFF 1574 BL 1,6-2,0 V3,2 N7 <i>alternative / alternatively / alternativa:</i> PFAFF 574-900/81-910/17-911/50 BL N3,6
	12		PFAFF 1591 BL N7 <i>alternative / alternatively / alternativa:</i> PFAFF 591-900/81-910/17-911/50 BL N5
	13		PFAFF 1571-725/04 BL x1,2 N7 <i>alternative / alternatively / alternativa:</i> 571-725/04-900/81-910/17-911/50 BL x1,2 N5

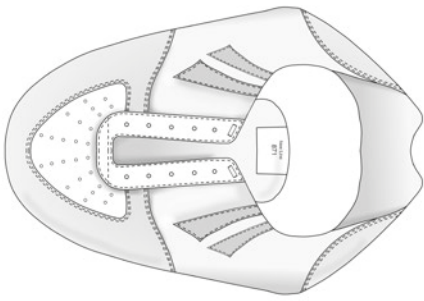
Richtwert pro 10 Paar	Arbeitsgang	Operation	Opération	Operación
Approx. value per 10 pairs				
Durée moy. pour 10 paires				
Valor aprox. por 10 pares (min.)				
36,8	Ziernaht am Schaft nähen	Stitching fancy seam on upper	Couture décorative de la tige	Costura de adorno de la parte alta
6,0	Zusammennähen von innerem Blatt an Hinterteil	Joining of inside vamp on quarter	Assemblage des claques intérieures et des quartiers	Costura de unión de palas interiores y traseras
16,7	Reißverschluss einnähen	Stitching zip fastener	Couture des fermetures éclair	Colocar cremalleras
26,4	Futternähen und beschneiden	Stitching and trimming of lining	Couture et recoupe des doublures	Costura y recorte de forros



Fertigung „Sportschuh“
 Production „Sport shoe“
 Confection »Chaussures de sport«
 Confección «Calzado de deporte»

Anschauungsskizze Sketch Croquis Dibujo de las piezas	Pos. Pos. Pos. Pos.	Nahtschaubild Sewing sketch Schéma de la couture Diagrama de costura	Betriebsmittel Equipment Equipement Equipo
	1		PFAFF 2083-8/44-900/24-910/06-911/37 BL <i>alternative / alternatively / alternativa:</i> PFAFF 3590
	2		PFAFF 918-49/01-900/24-910/04 -911/35 BL x10,0
	3		PFAFF 2083-8/44-900/24-910/06-911/37 BL
	4		PFAFF 1574 BL x1,6-2,0 V3,2 N7 <i>alternative / alternatively / alternativa:</i> PFAFF 574-900/81-910/17-911/50 BL N3,6
	5		PFAFF 1574 BL x1,6-2,0 V3,2 N7 <i>alternative / alternatively / alternativa:</i> PFAFF 574-900/81-910/17-911/50 BL N3,6

Richtwert pro 10 Paar	Arbeitsgang	Operation	Opération	Operación
Approx. value per 10 pairs				
Durée moy. pour 10 paires				
Valor aprox. por 10 pares (min.)				
17,4	Aufnähen von Zierteilen an Quartiere (2 Streifen)	Stitching on decorative parts on quarters (2 stripes)	Poser des pièces de décoration sur les quartiers (2 bandes)	Aplicar piezas decorativas a los parches (2 cintas)
9,8	Seitennaht Zick-Zack	Zig-zag side seam	Couture de côté en zigzag	Costura lateral en zigzag
10,2	Aufnähen von Zierteilen auf Hinterkappe	Stitching of decorative parts on counter	Couture de parties décoratives sur contreforts	Costura de partes de adorno sobre contrafuertes
19,7	Aufnähen von Hinterkappe auf Quartier	Joining of counter to quarter	Couture du contrefort sur quartier	Costura de contrafuerte sobre cuarto
26,0	Aufnähen von Blatt auf Blattbesatz	Joining vamp to vamp facing	Coudre la tige sur la parmenture de la tige	Coser empeine a la vista del empeine



Fertigung „Sportschuh“
 Production „Sport shoe“
 Confection »Chaussures de sport«
 Confección «Calzado de deporte»

Anschaungsskizze Sketch Croquis Dibujo de las piezas	Pos. Pos. Pos. Pos.	Nahtschaubild Sewing sketch Schéma de la couture Diagrama de costura	Betriebsmittel Equipment Equipement Equipo
	6		PFAFF 1571 BL N7 <i>alternative / alternatively / alternativa:</i> PFAFF 1591 BL N7 PFAFF 591-900/81-910/17-911/50 BL N5
	7		PFAFF 1591 BL N7 <i>alternative / alternatively / alternativa:</i> PFAFF 591-900/81-910/17-911/50 BL N5
	8		PFAFF 2083-8/44-900/24-910/06-911/37 BL
	9		PFAFF 2083-8/44-900/24-910/06-911/37 BL
	10		PFAFF 918-6/01-900/24-910/04 -911/35 BS x10,0
	11		PFAFF 1591 BL N7 <i>alternative / alternatively / alternativa:</i> PFAFF 591-900/81-910/17-911/50 BL N5

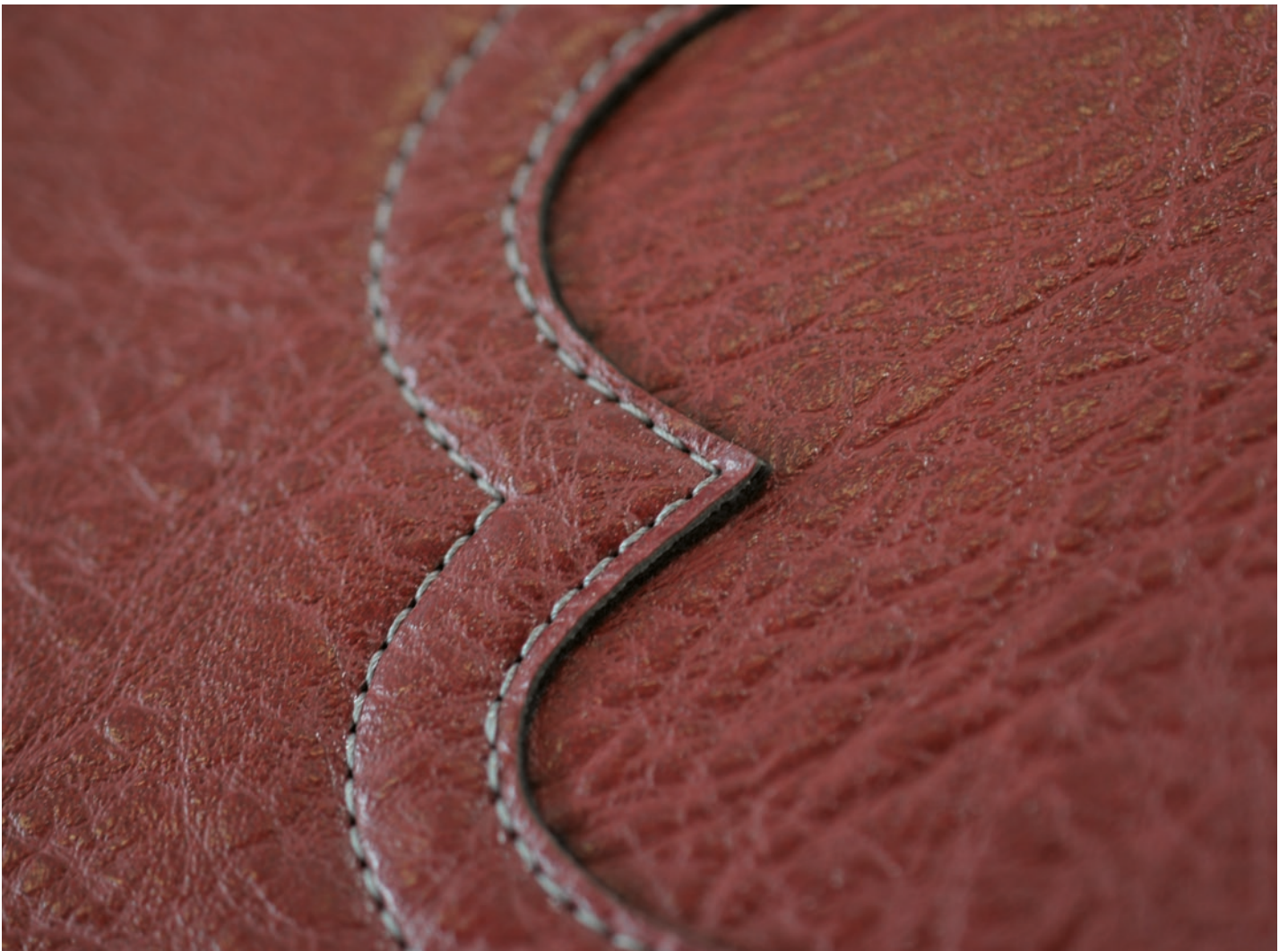
Richtwert pro 10 Paar	Arbeitsgang	Operation	Opération	Operación
Approx. value per 10 pairs				
Durée moy. pour 10 paires				
Valor aprox. por 10 pares (min.)				
24,5	Zusammennähen von Schaft mit Futter	Joining upper and lining	Assembler la lige avec la doublure	Unir parte alta con forro
23,6	Ösenriemen aufnähen	Stitching of eyelet strap	Couture des sous-oeillets	Costura de cintas para ojetes
6,5	Etiketten aufnähen	Label sewing	Couture des étiquettes	Cosido de etiquetas
8,4	Lasche mit Futter zusammennähen (zum Stürzen)	Joining of tongue with lining (for inverse)	Assembler languette et doublure (pour retourner)	Unir lengüeta con forro (para entalegar)
8,5	Laschenumsteppen Zick-Zack	Tongue top stitching by zig-zag	Bordage en zigzag des languettes	Cosido en zigzag del contorno de lengüetas
5,6	Aufnähen von Lasche an Schaft	Joining tongue to upper	Couture des languettes sur tiges	Costura de lengüetas sobre cortes

Technische Daten
der Maschinen

Technical data
of the machines

Caractéristiques
techniques de la machine

Datos técnicos
de las máquinas





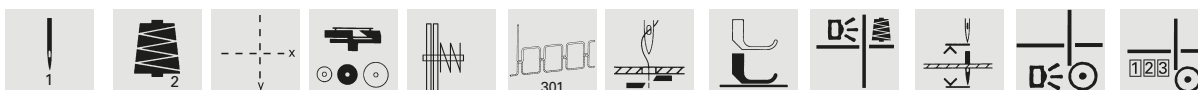
PFAFF 3590/3690 vario

Programmierbarer Großfeld-Nähautomat

Programmable large area computer stitcher

Unité de couture à grand champ, librement programmable

Unidad de costura programable con campo grande



Merkmale:

- Spezieller Automaten-Nähkopf für Nähfäden von 80/3fach bis 11/3fach mit schwenkbarem Oberarm (90 mm Durchgang)
- Hüpferfuß mit programmierbarer Niveauregulierung (Schwebefuß auf Anfrage)
- Hervorragende Nahtqualität durch Einsatz des für multidirektionales Nähen bestens geeigneten Vertikal-Greifsystems
- Hohe Genauigkeit der Steppnähte – Dank des intermittierenden Vorschubes (Transportstillstand bei Nadeleintritt) wird ein Verschieben der Zuschnitte in der Nähgutklammer vermieden und der Greifer-/Nadelverschleiß reduziert
- Die Klammerüberwachung mittels RFID (Radio Frequency IDentification) prüft die Übereinstimmung des angewählten Nahtprogramms mit der eingesetzten Schablone
- In Verbindung mit RFID-Kennung ist der Nähstart automatisch nach Verriegelung der Klammer möglich (geringere Stillstandszeit = höherer Output)
- Touch-Bedienfeld P1 mit integriertem SD-Card Leser. Nähprogrammerstellung und Nahtkorrektur können über das P1 gemacht werden
- In Verbindung mit dem Programmiersystem PSP ist die Klasse 3590/3690 das letzte Glied einer datengestützten Fertigung. Vorhandene CAD-Datensätze können über PSP zur Generierung von Nähprogrammen und Fräsprogrammen genutzt werden
- Klammerträger mit austauschbaren Einsätzen. Die Nähgut-schablone ist einfach aufgebaut und kann selbst hergestellt werden

Technische Daten:

- Max. Stichzahl: 3.000/min.
- Max. Stichlänge: 10,0 mm

Versionen:

3690-4/5030	Nähfeldgröße (x - y): 500 x 300 mm
3690-5/5040	Nähfeldgröße (x - y): 500 x 400 mm
3590-5/8540	Nähfeldgröße (x - y): 850 x 400 mm
3590-5/8550	Nähfeldgröße (x - y): 850 x 500 mm

Features:

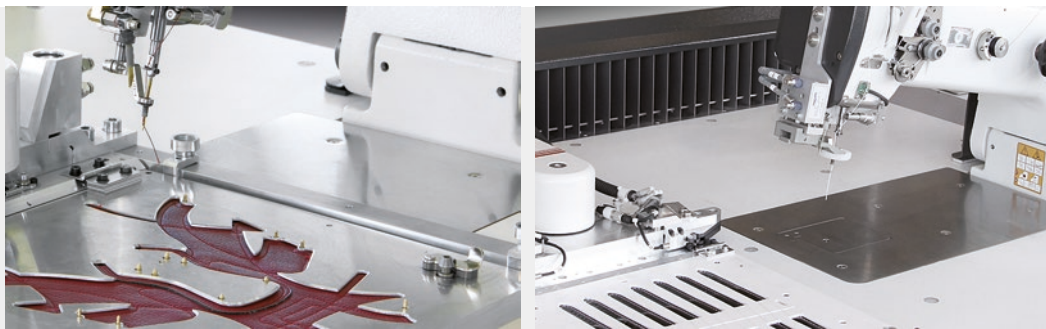
- Special automatic sewing head suitable for threads from 80/3 to 11/3 with raisable arm (90 mm clearance)
- Vibrating presser with programmable height control (floating presser foot on request)
- Excellent multi-direction sewing properties due to vertical hook system
- Accurate seam quality due to the intermittent feed (feed stop when needle enters material), shifting of the material in the work clamp is avoided and wear on the hook is reduced.
- Work clamp identification and matching seam program via RFID (Radio Frequency IDentification)
- The RFID regognition realizes an automatic start of sewing after fixing the clamp (less idle time = higher output)
- Touch-control-panel P1 with integrated SD card reader. Writing sewing programs and seam corrections on the machine
- In combination with the programming system "PSP" the Class 3590/3690 is the last link in a data-aided upper stitching program. Existing CAD data sets can be used with "PSP" to create sewing and cutting programs.
- The simplicity of the work clamps design enables the technician to manufacture the inserts on site.

Specifications:

- Max. sewing speed: 3,000 s.p.m.
- Max. stitch length: 10.0 mm

Versions:

3690-4/5030	Sewing area (x - y): 500 x 300 mm
3690-5/5040	Sewing area (x - y): 500 x 400 mm
3590-5/8540	Sewing area (x - y): 850 x 400 mm
3590-5/8550	Sewing area (x - y): 850 x 500 mm



Avantages :

- Tête de machine à coudre spécial pour automate, pour pouvoir coudre du fil de 80/3 à 11/3 et tête éscamontable (passage de 90 mm)
- Pied sautant à niveau programmable (sur demande : Pied flotant)
- Excellente qualité grâce au crochet vertical, mieux approprié pour tout coutures multidirectionales.
- Très haute précision de la couture, grâce à un nouveau system d'entraînement (breveté déposé) transport de matière intermittent (pas d'entraînement pendant le pénétrage d'aiguille) ne permet pas de décalage de la matière et réduit l'usure du crochet ainsi d'aiguille.
- Surveillance du gabarit par RFID (Radio Frequency Identification) qui contrôle la concordance du gabarit inséré, par rapport au numero du programme enregistré.
- Le systeme RFID, permet de demarrer la couture, une fois le gabarit est verouillé (moins de temps d'arrêt = plus de rendement)
- Commande tactile P1 avec lecteur de carte SD intégré. La création de programmes de couture et la correction des coutures peuvent être effectuées via P1
- Avec le systeme de programmation PSP, la classe 3590/3690 est le dernier membre d'une fabrication soutenue par des données informatiques. Les enregistrements existantes CAD, peuvent être utilisés avec le PSP, à générer les programmes de couture et de fraisage.
- Support du gabarit avec d'insert interchangeable. Le gabarit de couture est d'une construction simplifiée et peut être fabriqué par soi-même.

Caractéristiques techniques:

- Vitesse max.: 3.000 p.p.m.
- Longueur de point max.: 10,0 mm

Modèles:

- 3690-4/5030:** Panneau de couture (x - y): 500 x 300 mm
- 3690-5/5040:** Panneau de couture (x - y): 500 x 400 mm
- 3590-5/8540:** Panneau de couture (x - y): 850 x 400 mm
- 3590-5/8550:** Panneau de couture (x - y): 850 x 500 mm

Ventajas:

- Cabezal de costura especial para grosores de hilo desde 80/3 a 11/3 con brazo abatible (90 mm de paso).
- Prensatelas saltante con altura programable (Prensatelas flotante opcional).
- El sistema del garfio vertical garantiza excelentes resultados en la costura multidireccional.
- El nuevo sistema de transporte patentado realiza un pespunte de alta calidad. Gracias al avance intermitente (paro completo del transporte cuando entra la aguja), se evita el desfase de los cortes en la pinza del material de costura y con ello se reduce el desgaste del garfio y de la aguja.
- El monitoreo de la pinza a través del RFID (Radio Frequency Identification) comprueba la compatibilidad del programa de costura elegido con el molde usado.
- A través de la identificación por RFID, se logra el arranque de la costura automáticamente después de la fijación de la pinza (menos tiempo de paro = mayor productividad).
- Pantalla táctil P1 con lector de tarjeta SD integrado, para la creación de los programas de costura y las correcciones de la costura
- Usando el sistema de programación PSP, la clase 3590/3690 se convierte en último eslabón de una fabricación basada en datos computarizados. La base de datos CAD existente puede ser aprovechada para generar programas de costura y de fresado a través del PSP
- El soporte de la pinza tiene suplementos intercambiables. La plantilla de costura es de construcción sencilla y puede ser fabricada por el cliente mismo.

Datos técnicos:

- Velocidad máx.: 3.000 p.p.m.
- Largo máx. de puntada: 10,0 mm

Versiones:

- 3690-4/5030** Medida del área de costura (x - y): 500 x 300 mm
- 3690-5/5040** Medida del área de costura (x - y): 500 x 400 mm
- 3590-5/8540** Medida del área de costura (x - y): 850 x 400 mm
- 3590-5/8550** Medida del área de costura (x - y): 850 x 500 mm



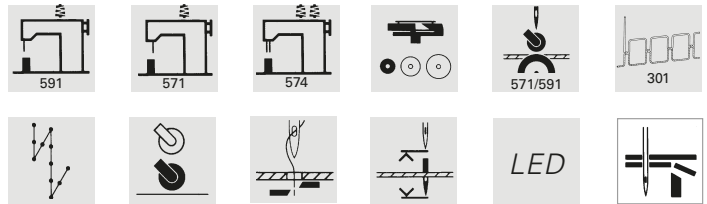
PFAFF 571/574/591

Säulenschnellnäher zur Schuhfertigung

Post-bed high-speed seamer for shoe manufacture

Piqueuse ultrarapide à pilier pour la fabrication de chaussures

Pespunteadora rápida de columna para la fabricación de calzado



Merkmale:

- Höchste Nahtqualität bei allen Zier- und Haltenähten
- Konstante Stichlängen auch beim übernähen von Dickstellen
- „Stich-in-Stich“-Verriegelung
- Nahtstreckenprogrammierung über Bedienfeld
- Einfach einstellbare Fadenabschneideeinrichtung für kurze Fadenenden (bis 15/3 synth.)
- Nadelabstandsänderungen im Bereich von 1,6 - 2,0 oder 2,0 - 2,4 mm nur durch Einstellen des Nadelhalters möglich (PFAFF 574)
- Kantenanschlag für einen gleichmäßigen Nahtabstand zur Kante (Standard an allen Maschinen)
- -725/04: Kantenbeschneideinrichtung von unten angetrieben (Option)
- Elektromagnetisch gesteuerte Funktionen für Fadenschneiden und Rollfußlüften (Option)
- 3 Rollfuß-Varianten zur Auswahl (Rautenverzahnung, gerade Verzahnung und beschichtet)

Technische Daten:

- Max. Stichzahl: 3.000/min.
- Max. Stichlänge: 571: 5,0 mm
574: 3,6 mm
591C: 7,0 mm

Features:

- Top-quality for all decorative and securing seams
- Constant stitch length, even when sewing over thick spots
- Stitch in stitch“ backtacking – no “perforation” of material
- Seam length programming by control panel
- Easy adjustable thread trimmer for short thread ends (up to 15/3 syn.)
- Needle gauge alterations in the range from 1.6 - 2.0 or 2.0 - 2.4 mm are possible by simply adjusting the needle holder (PFAFF 574)
- Edge guide for an accurate and consistent seam distance to the edge (on all machines)
- -725/04: Edge trimming mechanism, bottom driven (option)
- Electromagnetic controlled functions for thread trimming and presser foot lifting (option)
- 3 roller presser versions available: cross toothed, rubber coated, straight toothed

Specifications:

- Max. sewing speed: 3,000 s.p.m.
- Max. stitch length: 571: 5.0 mm
574: 3.6 mm
591C: 7.0 mm



571



574



591

Merkmale:

- Qualité optimale pour toutes les coutures décoratives et les coutures de maintien.
- Longueurs de points constantes également lors de surpiqûres sur plus épais
- Verrouillage point d'arrêt « point sur point »
- Programmation des parcours de couture via le panneau de commande
- Dispositif de coupe-fil facilement réglable pour les courtes extrémités de fils (jusqu'à 15/3 synth.)
- Modifications des écartements d'aiguille entre 1,6 – 2,0 ou 2,0 – 2,4 mm possibles par simple réglage du pince-aiguille. Appliques de plaques à aiguille faciles à changer (PFAFF 574)
- Butée de bord pour une distance de couture régulière par rapport au bord (standard sur toutes les machines)
- -725/04: dispositif à rafraîchir à couteau actionné par en bas (option)
- Fonctions à commande électromagnétique pour la coupe du fil et le relevage du pied à roulette (option)
- Trois variantes de pieds à roulettes ou choix (denture losange, denture droite et revêtue)

Caractéristiques techniques:

- Vitesse max. : 3.000/min.
- Longueur de point max. : 571: 5,0 mm
574: 3,6 mm
591C: 7,0 mm

Características:

- Calidad óptima de costuras decorativas y de montaje
- Largo de puntada constante incluso al realizar costuras sobre áreas gruesas
- Puntada a puntada a través del ajuste del arrastre superior e inferior
- Programación de tramos de costura mediante pantalla
- Dispositivo cortahilos fácil de ajustar para cabos cortos (hasta 15/3 sintético)
- Posibilidad de modificar la distancia entre agujas de 1,6 – 2,0 o 2,0 – 2,4 mm mediante el ajuste del porta-agujas. Suplementos de la placa de aguja fácil de recambiar (PFAFF 574)
- Tope-borde para una distancia pareja de la costura hacia el borde (estándar en todas las máquinas)
- -725/04: Dispositivo recortador accionado desde abajo (opcional)
- Funciones para cortahilos y alzador de rueda controladas magnéticamente (opcional)
- 3 variantes de pies rodantes por seleccionar (dentado romboidal, dentado recto, y revestido)

Datos técnicos:

- Velocidad máx.: 3.000 p.p.m.
- Largo máx. de puntada: 571: 5,0 mm
574: 3,6 mm
591C: 7,0 mm



PFAFF 1571/1574/1591

Elektronischer Säulenschnellnäher für die Schuhfertigung

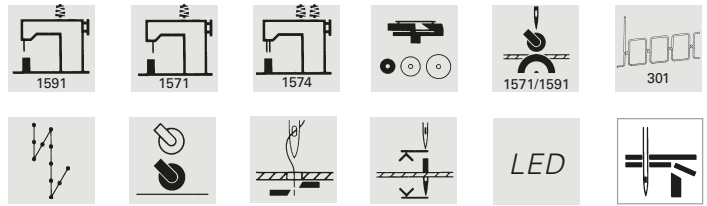
Electronical post-bed high-speed seamer for shoe manufacture

Piqueuse ultrarapide à pilier pour la fabrication de chaussures (électronique)

Pespunteadora rápida de columna para la fabricación de calzado (electrónico)



New/Option:
Touch panel P1



Merkmale:

- Höchste Nahtqualität bei allen Zier- und Haltnähten
- Konstante Stichtlängen auch beim übernähen von Dickstellen
- Garantierte „Stich-in-Stich“-Verriegelung - dadurch keine Materialperforation
- Bei gleicher Einstellung keine Stichtlängendifferenz von einer Maschine zur anderen
- Stichtlängen sind jederzeit reproduzierbar und werden exakt ausgeführt
- Nahtstreckenprogrammierung über Bedienfeld
- Einfach einstellbare Fadenabschneideinrichtung für kurze Fadenenden (bis 15/3 synth.)
- Elektromagnetisch gesteuerte Funktionen für Fadenschneiden und Rollfußlüften
- ½ Stichtlänge für Eckstich, Zielstich oder programmierbarer Stich
- Differentialtransport ist während des Nähprozesses abrufbar
- Kantenanschlag für einen gleichmäßigen Nahtabstand zur Kante (Standard an allen Maschinen)
- -725/04: Kantenbeschneideinrichtung von unten angetrieben (Option)
- 3 Rollfuß-Varianten zur Auswahl (Rautenverzahnung, gerade Verzahnung und beschichtet)
- Neu: Programmierbare Fadenspannung -906/11 (Option bei 1571/1591)
- Neu: Kurzfadenabschneider (Option bei 1591)
- Neu: Einrichtung „sauberer Nahtanfang“ (Option bei 1591)

Technische Daten:

- Max. Stichzahl: 3.000/min.
- Max. Stichtlänge: 1574: 5,0 mm
1571/1591: 7,0 mm

Features:

- Top-quality for all decorative and securing seams
- Constant stitch length, even when sewing over thick spots
- Guaranteed „stitch in stitch“ backtacking – no “perforation” of material
- Stitch length setting are identical from machine to machine
- Exact accurate stitch length can be reproduced at any time
- Seam length programming by control panel
- Easy adjustable thread trimmer for short thread ends (up to 15/3 syn.)
- Electromagnetic controlled functions for thread trimming and presser foot lifting
- ½ stitch length for corner stitch, target stitch or programmable stitch
- Active differential feed
- Edge guide for an accurate and consistent seam distance to the edge (on all machines)
- -725/04: Edge trimming mechanism, bottom driven (option)
- 3 roller presser versions available: cross toothed, rubber coated, straight toothed
- New: Programmable thread tension -906/11 (Option on 1571/1591)
- New: Thread trimmer for short thread ends (Option on 1591)
- New: Device for a „neat seam start“ (Option on 1591)

Specifications:

- Max. sewing speed: 3,000 s.p.m.
- Max. stitch length: 1574: 5.0 mm
1571/1591: 7.0 mm



1571



1574



1591

Merkmale:

- Qualité optimale pour toutes les coutures décoratives et les coutures de maintien.
- Longueurs de points constantes également lors de surpiquères sur plus épais
- Pas de différence de longueur de points d'une machine à l'autre pour des réglages équivalents
- Longueurs de points reproductibles à tout moment et exécutées de manière précise
- Dispositif de verrouillage « point sur point » garanti : aucun risque de perforation des matériaux
- Programmation des parcours de couture via le panneau de commande
- Dispositif de coupe-fil facilement réglable pour les courtes extrémités de fils (jusqu'à 15/3 synth.)
- Coupe-fil et relevage du pied à roulettes à commande électromagnétique
- Demi longueur de point pour point d'angle, point cible ou point programmable
- Entraînement différentiel disponible pendant le processus de couture
- Butée de bord pour une distance de couture régulière par rapport au bord (standard sur toutes les machines)
- -725/04: Dispositif à rafraîchir à couteau actionné par en bas (option)
- Trois variantes de pieds à roulettes au choix (denture losange, denture droite et revêtue)
- Nouveau: Tension de fil programmable -906/11 (option pour 1571/1591)
- Nouveau: coupe-fil court (option pour 1591)
- Nouveau: Dispositif « début de couture propre » (option pour 1591)

Caractéristiques techniques:

- Vitesse max. : 3.000/min.
- Longueur de point max. :

1574:	5,0 mm
1571/1591:	7,0 mm

Características:

- Calidad óptima de costuras decorativas y de montaje
- Largo de puntada constante incluso al realizar costuras sobre áreas gruesas
- Remate puntada a puntada a través del ajuste del arrastre superior e inferior - no hay perforación del material
- No hay diferencia en el largo de puntada de una máquina a la otra cuando se iguala el ajuste
- Los largos de puntada son reproducibles en cualquier momento y con exactitud
- Programación de tramos de costura mediante pantalla
- Konstante Stichlängen auch beim übernähen von Dickstellen
- Dispositivo cortahilos fácil de ajustar para cabos cortos (hasta 15/3 sintético)
- Funciones para cortahilos y alzador de rueda controladas magnéticamente
- ½ largo de puntada para puntada en la esquina, puntada calculada o programable
- El transporte diferencial se puede activar durante la costura
- Tope-borde para una distancia pareja de la costura hacia el borde (estándar en todas las máquinas)
- -725/04: Dispositivo recortador accionado desde abajo (opcional)
- 3 variantes de pies rodantes por seleccionar (dentado romboidal, dentado recto, y revestido)
- Novedad: Tensión del hilo programable -906/11 (opcional en las 1571/1591)
- Novedad: Cortahilos con cabo de menos (opcional en las 1591)
- Novedad: Dispositivo para un limpio comienzo de la costura (opcional en las 1591)

Datos técnicos:

- Velocidad máx.: 3.000 p.p.m.
- Largo máx. de puntada:

1574:	5,0 mm
1571/1591:	7,0 mm



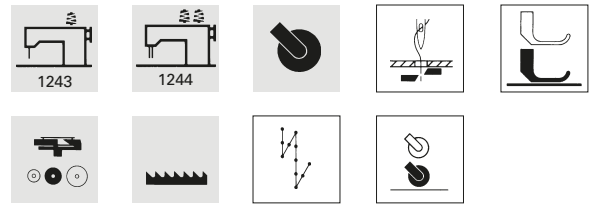
PFAFF 1243/1244

Ein- und Zweinadel-Doppelstepstich Flachbett-Maschinen mit großem Vertikalgreifer

Single- and double-needle, lockstitch flatbed sewing machines with large vertical hook

Machine à une ou deux aiguilles points noués plate avec gros crochet vertical

Pespunteadoras de base plana, una y dos agujas y garfio grande sobre eje vertical



Merkmale:

- Robuste Maschine für Stepparbeiten an Schäften und sonstigen Lederartikeln aus mittelschwerem bis schwerem Material
- Ruhiger Lauf und perfekte Kraftübertragung durch Flachzahnriemenantrieb
- Weniger Spulenwechsel durch großen Vertikalgreifer mit 60% mehr Spulenkapazität
- Leichtes, stufenloses Einstellen der Stichlänge
- Wartungsfreundlich
- Hervorragendes Stichbild durch optimale Kinematik und Kapselflüter
- Konstante Stichlängen auch beim übernähen von Dickstellen
- Unterklasse -4/01:
Zum Herstellen von Grobstichnähten mit Untertransport und direktangetriebenem, ausschwenkbarem Rollfuß. Der Rollfußantrieb garantiert ein problemloses Übersteppen von Übergängen ohne Stichlängenveränderung. Beim Rückwärtsnähen wird der Antrieb des Rollfußes pneumatisch ausgekuppelt.

Technische Daten:

- Max. Stichzahl: 2.100/min.
- Max. Stichlänge: 1243: 8,0 mm
1244: 6,0 mm

Features:

- Solid machine for sewing shoe uppers and other leather articles made from medium-heavy to heavy materials
- Proven, positive power transmission by toothed belt drive
- The large vertical hook with 60% more thread capacity reduces the number of bobbin changes
- Easy-to-set, infinitely variable stitch length
- Easy maintenance
- Superb stitch formation by optimum kinematics and bobbin-case opener
- Constant stitch length, even when sewing over thick spots
- Subclass: -4/01:
For sewing rope-stitch seams with drop feed and retractable roller presser with direct drive. The roller presser drive guarantees problem-free top-stitching of seam intersections without any change of stitch length. During reverse sewing, the roller presser drive is pneumatically disengaged.

Specifications:

- Max. speed: 2,100 s.p.m.
- Max. stitch length: 1243: 8,0 mm
1244: 6,0 mm



1243



1244

Caractéristiques:

- Machine résistante pour les matelassages sur les manches et autres articles en cuir avec des matières mi-lourdes à lourdes
- Fonctionnement silencieux et transmission parfaite de la puissance grâce à un entraînement de courroies à dents Changements des bobines moins fréquents grâce au grand crochet sur axe vertical avec 60% de capacité de bobinage supplémentaire
- Réglage continu facile de la longueur de point
- Maintenance simple
- Excellente qualité de couture grâce à une cinématique optimale et au dégageur de capsule
- Longueurs de point constantes également lors de surpiqûres d'épaississements
- Sous-catégorie -4/01 :
Pour la fabrication de coutures épaisses avec sous-transport et pied à roulettes pivotant à entraînement direct. L'entraînement par pied à roulettes garantit une surpiqûre facile de surépaisseurs sans modification de la longueur de point. Lors de la couture à point arrière, l'entraînement du pied à roulettes est désaccouplé automatiquement.

Caractéristiques techniques:

- Vitesse max. : 2.100 p.p.m.
- Longueur de point max.: 1243: 8,0 mm
1244: 6,0 mm

Características:

- Máquina robusta para trabajos de costura de calzado y otros artículos de cuero semipesados a pesados.
- Garantizada y perfecta transmisión de la fuerza motriz mediante el sistema de correa dentada plana
- Menos cambios de la canilla gracias al garfio de gran tamaño con una canilla que admite un 60% más de hilo que las normales
- Regulación fácil y en continuo del largo de puntada
- Mantenimiento fácil
- Esquema de puntada extraordinario mediante la cinemática óptima y el librador del hilo
- Largo de puntada constante incluso al realizar costuras sobre áreas gruesas
- Subclase -4/01:
Para hacer costuras rústicas con arrastre inferior y pie rodante accionado directamente y de giro parcial hacia fuera. El accionamiento del pie rodante garantiza un sobrepunteado sin problema de abultamientos no modificando el largo de puntada. Al coser en retroceso, el accionamiento del pie rodante se desacopla neumáticamente.

Datos técnicos:

- Velocidad máx.: 2.100 p.p.m.
- Largo máx. de puntada: 1243: 8,0 mm
1244: 6,0 mm



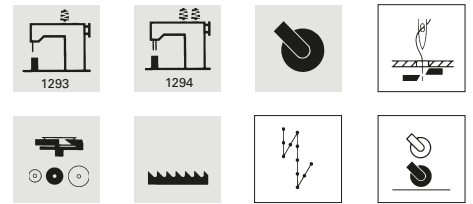
PFAFF 1293/1294

Ein- und Zweinadel-Doppelsteppstich Säulennähmaschinen mit großem Vertikalgreifer

Single- and double-needle, lockstitch postbed sewing machines with large vertical hook

Machine à une ou deux aiguilles points noués pilier avec gros crochet vertical

Pespunteadoras de columna, una y dos agujas y garfio grande sobre eje vertical



Merkmale:

- Robuste Maschine für Stepparbeiten an Schäften und sonstigen Lederartikeln aus mittelschwerem bis schwerem Material
- Ruhiger Lauf und perfekte Kraftübertragung durch Flachzahnriemenantrieb
- Konstante Stichlängen auch beim übernähen von Dickstellen
- Weniger Spulenwechsel durch großen Vertikalgreifer mit 60% mehr Spulenkapazität
- Leichtes, stufenloses Einstellen der Stichlänge
- Wartungsfreundlich
- Hervorragendes Stichbild durch optimale Kinematik und Kapselflüfter
- Unterklasse -4/01:
Zum Herstellen von Grobstichnähten mit Untertransport und direktangetriebenem, ausschwenkbarem Rollfuß. Der Rollfußantrieb garantiert ein problemloses Übersteppen von Übergängen ohne Stichlängenveränderung. Beim Rückwärtsnähen wird der Antrieb des Rollfußes ausgeschaltet.

Technische Daten:

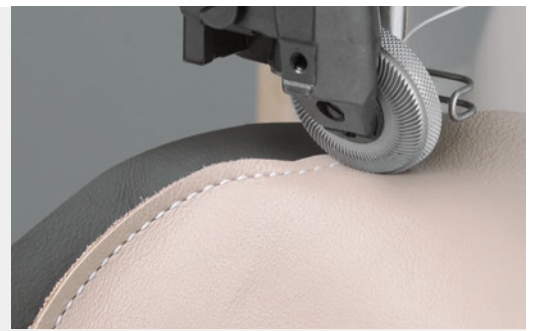
- Max. Stichzahl: 2.100/min.
- Max. Stichlänge: 8,0 mm

Features:

- Solid machine for sewing shoe uppers and other leather articles made from medium-heavy to heavy materials.
- Proven, positive power transmission by toothed belt drive
- Constant stitch length, even when sewing over thick spots
- The large vertical hook with 60% more thread capacity reduces the number of bobbin changes
- Easy-to-set, infinitely variable stitch length
- Easy maintenance
- Superb stitch formation by optimum kinematics and bobbin-case opener
- Subclass: -4/01:
For sewing rope-stitch seams with drop feed and retractable roller presser with direct drive. The roller presser drive guarantees problem-free top-stitching of seam intersections without any change of stitch length. During reverse sewing, the roller presser drive is disengaged.

Specifications:

- Max. speed: 2,100 s.p.m.
- Max. stitch length: 8.0 mm



1293



1294

Caractéristiques:

- Machine résistante pour les matelassages sur les manches et autres articles en cuir avec des matières mi-lourdes à lourdes
- Fonctionnement silencieux et transmission parfaite de la puissance grâce à un entraînement de courroies à dents
- Longueurs de points constantes également lors de surpiqûres sur plus épais
- Changements des bobines moins fréquents grâce au grand crochet sur axe vertical avec 60% de capacité de bobinage supplémentaire
- Réglage continu facile de la longueur de point
- Maintenance simple
- Excellente qualité de couture grâce à une cinématique optimale et au dégageur de capsule
- Longueurs de point constantes également lors de surpiqûres d'épaississements
- Sous-catégorie -4/01 :
Pour la fabrication de coutures épaisses avec sous-transport et pied à roulettes pivotant à entraînement direct. L'entraînement par pied à roulettes garantit une surpiqûre facile de surépaisseurs sans modification de la longueur de point. Lors de la couture à point arrière, l'entraînement du pied à roulettes est désaccouplé automatiquement.

Caractéristiques techniques:

- Vitesse max. : 2.100 p.p.m.
- Longueur de point max.: 8,0 mm

Características:

- Máquina robusta para trabajos de costura de calzado y otros artículos de cuero semipesados a pesados
- Garantizada y perfecta transmisión de la fuerza motriz mediante el sistema de correa dentada plana
- Largo de puntada constante incluso al realizar costuras sobre áreas gruesas
- Menos cambios de la canilla gracias al garfio de gran tamaño con una canilla que admite un 60% más de hilo que las normales
- Regulación fácil y en continuo del largo de puntada
- Mantenimiento fácil
- Esquema de puntada extraordinario mediante la cinemática óptima y el librador del hilo
- Subclase -4/01:
Para hacer costuras rústicas con arrastre inferior y pie rodante accionado directamente y de giro parcial hacia fuera. El accionamiento del pie rodante garantiza un sobrepunteado sin problema de abultamientos no modificando el largo de puntada. Al coser en retroceso, el accionamiento del pie rodante se desacopla neumáticamente.

Datos técnicos:

- Velocidad máx.: 2.100 p.p.m.
- Largo máx. de puntada: 8,0 mm



Option: Kantenbeschneider / Edge trimmer /
Raseur de bords / Recortador de bordes

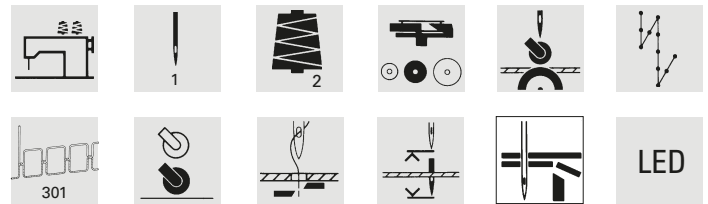
PFAFF 2521

Spezielschnellnäher mit Nadeltransport, Schiebrad und antriebenem Rollfuß

Special high-speed seamer with needle feed, wheel feed and roller presser

Machine à coudre rapide spéciale avec entraînement par roue, aiguille et par pied à roulette

Pespunteadora ultrarápida especial con arrastre por aguja, rueda de arrastre y pie rodante accionado



Merkmale:

- Höchste Nahtqualität bei allen Zier- und Haltenähten
- Garantierte „Stich-in-Stich“-Verriegelung - dadurch keine Materialperforation
- Exakte und jederzeit reproduzierbare Stichlängen
- Leichtes Nähen von kleinen, engen Radien durch geringe Auflage der Nähwerkzeuge
- Konstante Stichlängen auch beim übernähen von Dickstellen
- Äußerst präziser Materialtransport durch unabhängig angetriebenen Rollfuß und Schiebrad
- Integrierter Mehrfach-taster im Maschinenkopf und programmierbarer Multitaster
- Integrierte LED-Leuchte, dimmbar
- Kein Perforieren des Materials beim Verriegeln
- Umschalten auf Differentialtransport ohne Nähstopp
- Einfaches Erstellen von Nähprogrammen: Sehr geeignet für Kurznähte, aufsteppen von Garnituren und Fersenbestechnähten. Vorgabezeitverkürzungen von über 30% sind möglich
- Universeller Einsatz für Fadenstärken 80/3 bis 10/3 synth.
- Zuschaltbare 2. Fadenspannung elektropneumatisch gesteuert
- Elektromagnetisch gesteuerte Funktionen für Fadenschneiden und Rollfußlüften

Technische Daten:

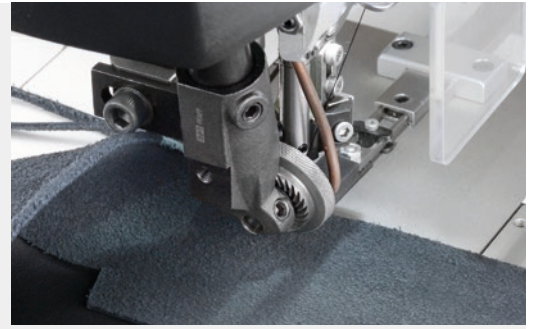
- Max. Stichzahl: 3.500/min.
- Max. Stichlänge: 7,0 mm

Features:

- Exact stitch lengths, reproducible at any time
- Top-quality for all decorative and securing seams
- Guaranteed „stitch in stitch“ backtacking – no “perforation” of material
- Easy sewing of small, tight radiuses thanks to small contact of the sewing parts
- Constant stitch length, even when sewing over thick spots
- Exceptionally precise material transport via an independent drive of roller presser and wheel feed
- Panel with multi-function buttons and programmable multi-switch is integrated in machine head
- Integrated LED light, dimmable
- No material perforation when backtacking
- Switch over to differential feed without sewing stop
- Simple creation of sewing programs: Particularly suitable for short seams, attaching trimmings and for heel seams. About 30% reduction of standard times is possible
- Universal application for thread sizes 80/3 to 10/3 synth
- Second thread tension shiftable (electro-pneumatically controlled)
- Electromagnetic controlled functions for thread trimming and presser foot lifting

Specifications:

- Max. speed: 3,500 s.p.m.
- Max. stitch length: 7.0 mm



Caractéristiques:

- Qualité optimale pour toutes les coutures décoratives et les coutures de maintien
- Dispositif de verrouillage « point sur point » garanti : aucun risque de perforation des matériaux
- Les longueurs de points sont reproductibles à tout moment pour une exécution exacte
- Couture facile pour les petites pièces et des rayons serrés, à cause d'un système de transport à roulette
- Longueurs de points constantes également lors de surpiqures sur tissus plus épais
- Transport de matière très précis, à cause d'un entraînement par roue et pied à roulette actionné à part
- Touche multiple intégrée dans la tête de machine & multitouche programmée
- Lampe d'éclairage LED graduable, intégrée dans la tête de machine
- Pas de perforation de matière pendant les pointes arrêt
- Changer au entraînement différentiel sans stop de couture.
- Programmation simple des cycles de piquage: Très bon pour les coutures courtes, piquage des garnitures et jointures. Réduction des temps standards jusqu'à 30% possible.
- Utilisation pour les grosseurs du fil 80/3 au 10/3
- Deuxième tension du fil escamotable commandée électro-pneumatiquement
- Coupe-fil et relevage du pied à roulettes à commande électromagnétique

Caractéristiques techniques:

- Vitesse max. : 3.500 p.p.m.
- Longueur de point max.: 7,0 mm

Características:

- Calidad óptima de costuras decorativas y de montaje
- Remate puntada a puntada a través del ajuste del arrastre superior e inferior - no hay perforación del material
- Los largos de puntada son reproducibles con exactitud en cualquier momento
- Costura fácil de radios pequeños y angostos debido a la pequeña superficie de contacto de los órganos de costura
- Largo de puntada constante incluso al realizar costuras sobre áreas gruesas.
- Transporte del material sumamente preciso gracias a la tracción independiente del pie rodante accionado y la rueda de transporte
- Pulsador multifuncional integrado en la cabeza de la máquina y pulsador múltiple programable
- Lámpara de costura de diodo-LED integrada en el cabezal, de intensidad regulable
- Cero perforación del material al momento de rematar
- Cambio a transporte diferencial sin necesidad de parar la costura
- Elaboración fácil de los programas de costura: Adecuado para costuras cortas, aplicación de cortes y de costuras de unión de la talonera. Reducción de los tiempos estándares posible hasta más del 30%.
- Uso universal de grosores de hilo de 80/3 hasta 10/3
- 2ª tensión de hilo activable y controlada electroneumáticamente
- Funciones para cortahilos y alzador de rueda controladas magnéticamente

Datos técnicos:

- Velocidad máx.: 3.500 p.p.m.
- Largo máx. de puntada: 7,0 mm



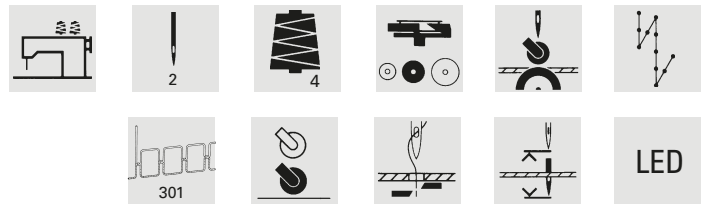
887-260122-M

Spezielschnellnäher mit Nadeltransport, Schiebrad und antriebenem Rollfuß (2-Nadel)

Special high-speed seamer with needle feed, wheel feed and roller presser (2-needle)

Machine à coudre rapide spéciale avec entraînement par roue, aiguille et par pied à roulette (deux aiguilles)

Pespunteadora ultrarápida especial con arrastre por aguja, rueda de arrastre y pie rodante accionado (dos agujas)



Merkmale:

- Höchste Nahtqualität bei allen Zier- und Haltenähten
- Garantierte „Stich-in-Stich“-Verriegelung - dadurch keine Materialperforation
- Leichtes Nähen von kleinen, engen Radien durch geringe Auflage der Nähwerkzeuge
- Konstante Stichlängen auch beim übernähen von Dickstellen
- Äußerst präziser Materialtransport durch unabhängig angetriebenen Rollfuß und Schiebrad
- Kein Perforieren des Materials beim Verriegeln
- Einfaches Erstellen von Nähprogrammen: Sehr geeignet für Kurznähte, aufsteppen von Garnituren und Fersenbestechnähten. Vorgabezeitverkürzungen von über 30% sind möglich
- Universeller Einsatz für Fadenstärken 80/3 bis 10/3 synth.
- Integrierter energiesparender Einbaumotor, einfache Wartung
- Elektromagnetisch gesteuerte Funktionen für Fadenschneiden und Rollfußlüften
- Nadelabstand: 1,2 - 2,4 mm (je nach Version)

Technische Daten:

- Max. Stichzahl: 3.000/min.
- Max. Stichlänge: 7,0 mm

Features:

- Top-quality for all decorative and securing seams
- Guaranteed „stitch in stitch“ backtacking – no “perforation” of material
- Easy sewing of small, tight radiuses thanks to small contact of the sewing parts
- Constant stitch length, even when sewing over thick spots
- Exceptionally precise material transport via an independent drive of roller presser and wheel feed
- No material perforation when backtacking
- Simple creation of sewing programs: Particularly suitable for short seams, attaching trimmings and for heel seams. About 30% reduction of standard times is possible
- Universal application for thread sizes 80/3 to 10/3 synth
- Integrated built-in motor to save energy, easy maintenance
- Electromagnetic controlled functions for thread trimming and presser foot lifting
- Needle gauge: 1.2 - 2.4 mm (depending on version)

Specifications:

- Max. speed: 3,000 s.p.m.
- Max. stitch length: 7.0 mm



Caractéristiques:

- Qualité optimale pour toutes les coutures décoratives et les coutures de maintien.
- Dispositif de verrouillage « point sur point » garanti : aucun risque de perforation des matériaux
- Couture facile pour les petit pièces et des rayons serrés, à cause d'une système de transport à roulette
- Longueurs de points constantes également lors de surpiqûres sur plus épais
- Transport de matière très précis, à cause d'un entraînement par roue et pied à roulette actionné à part
- Pas de perforation de matière pendant les pointes arrêt
- Programmation simple des cycles de piquage: Très bon pour les coutures courtes, piquage des garnitures et jointures. Réduction des temps standards jusqu'à 30% possible.
- Utilisation pour les grosseurs du fil 80/3 au 10/3
- Moteur intégré économique en énergie, maintenance simple
- Coupe-fil et relevage du pied à roulettes à commande électromagnétique
- Distancia entre agujas: 1,2 - 2,4 mm (según versión)

Caractéristiques techniques:

- Vitesse max. : 3.000 p.p.m.
- Longueur de point max.: 7,0 mm

Características:

- Calidad óptima de costuras decorativas y de montaje
- Remate puntada a puntada a través del ajuste del arrastre superior e inferior - no hay perforación del material
- Costura fácil de radios pequeños y angostos debido a la pequeña superficie de contacto de los órganos de costura
- Largo de puntada constante incluso al realizar costuras sobre áreas gruesas
- Transporte del material sumamente preciso gracias a la tracción independiente del pie rodante accionado y la rueda de transporte
- Cero perforación del material al momento de rematar
- Elaboración fácil de los programas de costura: Adecuado para costuras cortas, aplicación de cortes y de costuras de unión de la talonera. Reducción de los tiempos estándares posible hasta más del 30%.
- Uso universal de grosores de hilo de 80/3 hasta 10/3
- Integrierter energiesparender Einbaumotor, einfache Wartung
- Funciones para cortahilos y alzador de rueda controladas magnéticamente
- Écartement des aiguilles : 1,2 - 2,4 mm (selon la version)

Datos técnicos:

- Velocidad máx.: 3.000 p.p.m.
- Largo máx. de puntada: 7,0 mm



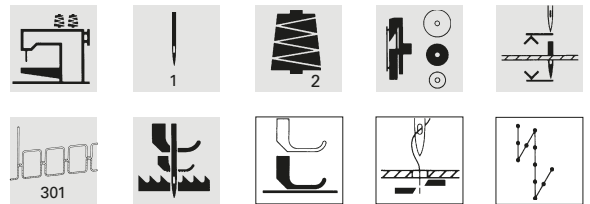
PFAFF 335-G

Freiarmnähmaschine für Industrie und Handwerk

Cylinder-bed sewing machine for industry and handicraft

Machine à coudre à bras libre pour l'industrie et l'artisanat

Máquina de coser de brazo cilíndrico para la industria y la artesanía



Merkmale:

- Guter Materialvorschub durch Unter-, Ober- und Nadeltransport bei Arbeiten an röhrenförmigen oder vormontierten Artikeln
- Hervorragende Arbeitsqualität bei hoher Leistung und Nähssicherheit
- Einfaches Handling beim Verarbeiten von räumlichen Teilen durch dünnen Freiarm
- Sehr sauberer Einfaß auch an Innen-/Außenbögen durch mitgehenden Einfasser und eng an der Einfaßkante anliegendem Band (spezielle Unterklasse -17/01-650/03)
- Weniger Spulenwechsel durch großen Greifer (G-Version)

Technische Daten:

- Max. Stichzahl: 2.800/min.
- Max. Stichlänge: 6,0 mm (N)
- Durchgang unter Nähfuß: 14,0 mm
- Max. Obertransporthub: 7,0 mm

Features:

- Very good feeding properties due to the unison feed when sewing tubular or pre-attached articles
- Excellent sewing quality with high performance and sewing reliability
- Easy handling when sewing voluminous workpieces, due to the slim cylinder bed
- Very neat bindings, even inside and outside curves, thanks to the moving binder, and tape is held close to the binding edge (special subclass -17/01-650/03)
- Fewer bobbin changes due to large hook (G version)

Specifications:

- Max. speed: 2,800 s.p.m.
- Max. stitch length: 6.0 mm (N)
- Clearance under sewing foot: 14.0 mm
- Max. top feed stroke: 7.0 mm



Version: -17/01-650/03



Caractéristiques:

- Machine à coudre à bras libre et triple entraînement pour les travaux en forme de tube ou articles prémontés
- Qualité exceptionnelle des coutures et performances très élevées.
- Grande maniabilité permettant la couture aisée de pièces volumineuses grâce au bras particulièrement mince
- Bordage impeccable même sur les arcs intérieurs et extérieurs grâce au bordeur accompagnant et à la bande tout près du bord (sous-classe spéciale -17/01-650/03)
- Moins de change de cannette avec version de gros crochet (Version-G)

Caractéristiques techniques:

- Vitesse max. : 2.800 p.p.m.
- Longueur de point max. : 6,0 mm (N)
- Passage sous le pied presseur : max. 14 mm
- Course du pied entraîneur : max. 7 mm

Características:

- Máquina de costura de brazo cilíndrico de triple transporte potente, con arrastre superior, inferior y de aguja para trabajos en artículos de forma tubular y premontados
- Calidad excelente y alto rendimiento garantizan una gran seguridad de costura.
- Manejo fácil al coser piezas voluminosas gracias al brazo al aire muy delgado
- Ribeteado impecable incluso en curvas cóncavas y convexas gracias al ribeador acompañante y cinta muy cerca al borde del ribete (subclase especial -17/01-650/03)
- Menos cambios de bobina en versión con garfio grande (versión G)

Datos técnicos:

- Velocidad máx.: 2.800 p.p.m.
- Largo máx. de puntada: 6,0 mm (N)
- Altura de pasaje bajo el prensatelas: máx. 14 mm
- Carrera del transportador superior: máx. 7 mm



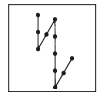
PFAFF 918

Hochleistungs Zick-Zack-Schnellnäher mit großem Greifer

High-speed zigzag sewing machine with large hook

Piqueuse ultrarapide à point zigzag avec entraînement par griffe et un grand crochet

Máquina ultrarápida de punto zigzag con arrastre inferior y garfio grande



Merkmale:

- Hohe Flexibilität für verschiedenste Arbeitsgänge bei mittelschweren Materialien
- Hohe Nahtqualität dank geringer Fadenspannungswerte
- Ruhiger, vibrationsarmer Lauf auch bei höchster Geschwindigkeit
- Sehr gutes Transportverhalten bei geringstem Nähfußdruck ergibt optimale, glatte Nähte
- Greifer-Frischölschmierung mit Feinregulierung – keine Materialverschmutzung
- Minimale Materialverdrängung durch die optimale Nadelstangenkinematik (gerader Nadeleintritt)
- 918-U: Mechanische Umschaltung von Einfach-Zickzack auf 4-Stich oder 6-Stich Zickzack
- -49/01:
Für Kante an Kante nähen (Teilstücke aneinandergestoßen) am flachen Material
- -47/12:
Zum Umstechen von Kanten an röhrenförmigen Materialien (z. B. Damentiefel) – die Maschine ist mit einem Spezialfuß mit Stichlockerungsfinger ausgestattet

Technische Daten:

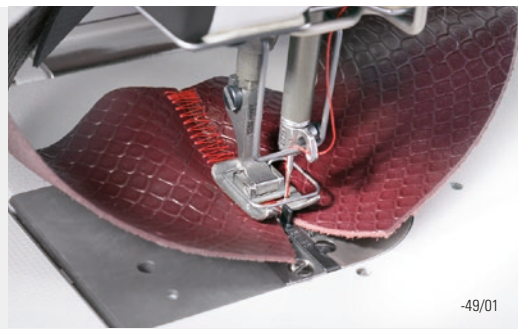
- Max. Stichzahl: 5.000/min.
- Max. Stichlänge: 4,5 mm
- Max. Überstichbreite: 10,0 mm

Features:

- High flexibility for many different operations on medium materials
- High seam quality thanks to low thread tension values
- Quiet low-vibration run even at top speed
- Very good feed properties with a very low sewing foot pressure result in optimum, smooth seams
- Fresh oil hook lubrication with precision adjustment - no soiled materials
- Minimum material displacement due to the optimum needle bar cinematics (straight needle entry)
- 918-U: Mechanical switch-over from single to 4-stitch or 6-stitch zigzag
- -49/01:
For edge on edge sewing (2 pieces placed together) on flat material
- -47/12:
For overedging the edges of tubular material (i.e. women's boots). The machine is equipped with a specialized foot with thread drawing finger.

Specifications:

- Max. speed: 5,000 s.p.m.
- Max. stitch length: 4.5 mm
- Max. zigzag stitch width: 10.0 mm



-47/12



-49/01

Caractéristiques:

- Grande flexibilité pour différentes opérations sur les matières légères à mi-lourdes
- Grande qualité de couture grâce aux faibles tensions de fils.
- Fonctionnement silencieux et sans vibrations, y compris à la vitesse maximale
- La pression minimale du pied presseur pour l'entraînement garantit des coutures parfaites et lisses.
- Système de lubrification du crochet, à l'huile fraîche, avec régulation fine - pas d'encrassement de l'ouvrage
- Refoulement minimal de la matière, grâce à une cinématique optimale de la barre à aiguille (pénétration d'aiguille droite)
- 918-U: Machines avec commutation mécanique de point zigzag simple à deux ou triple point.
- 49/01:
Pour coudre bord à bord (pièce jointes) sur un matériel plat.
- -47/12:
Pour piquer les bords de matériaux tubulaires (par ex. bottes de femmes). La machine est équipée d'un pied spécial avec doigt de desserrage de point.

Caractéristiques techniques:

- Vitesse max. : 5.000 p.p.m.
- Longueur de point max. : 4,5 mm
- Largeur du point zigzag max. : 10,0 mm

Características:

- Gran flexibilidad de operaciones en materiales semipesados
- Alta calidad de costura – gracias a los valores de tensión mínimos.
- Marcha silenciosa y libre de vibraciones incluso a máxima velocidad
- Excelente comportamiento del arrastre gracias a una presión mínima del prensatelas, lo que permite obtener costuras óptimas, perfectamente planas.
- Sistema de lubricación del garfio con aceite fresco y regulación de precisión - el material no se mancha
- Desfase mínimo del material gracias a la óptima cinemática de la barra de aguja (entrada recta de la aguja en el material)
- 918-U: máquinas para conmutar mecánicamente de zigzag sencillo a zigzag de dos o tres pasos.
- -49/01:
Costura tope a tope (una pieza da con la otra), sin doblar
- -47/12:
Para pulir bordes en piezas tubulares (p.ej. botas de dama). La máquina está equipada con un dedo abridor de hilo.

Datos técnicos:

- Velocidad máx.: 5.000 p.p.m.
- Largo máx. de puntada: 4,5 mm
- Ancho máx. de zigzag: 10,0 mm



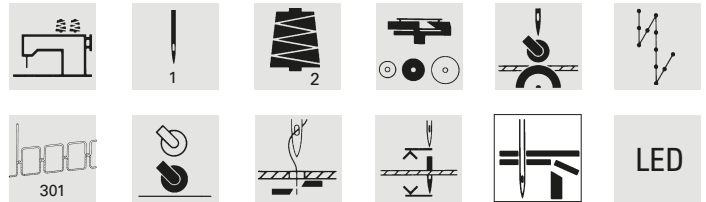
PFAFF 3806

Integrierter Nähplatz zum Herstellen von Bestechnähten in der Schuhindustrie

Cylinder-bed sewing machine for industry and handcraft

Poste de piquage semi-automatique pour les opérations de jointage dans l'industrie de la chaussure

Puesto de costura integrado para costuras de unión asentadas en la industria del calzado



Merkmale:

- Hohe Leistung von bis zu 2.000 Paar Schuhen in 480 Min. (bei einer 8 cm langen, gebogenen Bestechnaht)
- Elastische, dehnbare Naht - kein Aufplatzen der Fersennaht bei hoher Belastung (wie es bei Steppstich möglich ist)
- Robuste Nähwerkzeuge ermöglichen auch die Verarbeitung von schweren Schuhen und Stiefeln
- Lagengleiches Verarbeiten (auch schwieriger Materialien) durch günstige Transport-kombination (Vorschubbewegung des Obertransports unabhängig vom Untertransport einstellbar; außerdem separate Regulierung von Nähfuß- und Stoffschiebefußdruck)
- Konstant gute Qualität der gesteppten Teile – weitgehend unbeeinflusst von der Geschicklichkeit der Stepperin
- Niedrige Anlernkosten und reduzierte Bedienungstätigkeit durch automatische Steuerungsvorgänge (über Fotozellensteuerung und Parameter)
- 3806-12/22: Für die Verarbeitung von schweren Materialien
- 3806-12/23: Für die Verarbeitung von leichten bis mittelschweren Materialien sowie bei Arbeitsgängen mit engen Radien

Technische Daten:

- Max. Stichzahl: 4.000/min.
- Max. Stichlänge: 3,5 mm

Features:

- Highest Output of 2,000 pairs of shoes in 480 minutes, sewing an 8-cm-long curved heel seam
- Sturdy sewing parts enable closing heel seams on shoes or boots made from heavier materials
- Shift-free sewing of problem materials ensured by a favourable combination of feed mechanisms (top feed stroke can be set independently of the bottom feed stroke; in addition, the pressure of presser foot and vibrating presser can be varied separately)
- Consistently high quality of the sewn parts, largely independent of the operator's skill, as a result of partial mechanization of the work cycle
- Low training costs: The simple operation of the machine, reduced to a minimum by automatic control sequences (via parameter or photocell)
- Elastic and flexible seam; no bursting of the heel seam at high pressure (as it is possible with a lock stitch seam)
- 3806-12/22: For processing heavy fabrics
- 3806-12/23: For processing light to medium heavy fabrics as well as operations with narrow radii

Specifications:

- Max. speed: 4,000 s.p.m.
- Max. stitch length: 3.5 mm



Caractéristiques:

- Haute performance jusqu'à 2.000 paires de chaussures en 480 min (avec une couture de 8 cm de long et courbée)
- Couture élastique et extensible - pas d'éclatement de la couture du talon en case charge élevée (comme c'est possible avec le point noué)
- Outils de couture robuste permettent de travailler les chaussures lourdes et bottes.
- Jointage sans décalage des couches, même en un matériau problématique, grâce à la combinaison avantageuse des systèmes d'entraînement (mouvement) d'avance du pied réglable indépendamment de celui de la griffe; de plus, possibilité de réglage séparé des pressions du pied presseur et du pied entraîneur
- La qualité constante des pièces n'est pas influencée par la dextérité de la couturière
- Faibles coûts d'apprentissage et réduction de l'activité de l'opérateur grâce à des processus de commande automatisés (via la commande par cellules photoélectriques et les paramètres)
- 3806-12/22: Pour le traitement de matériaux lourds
- 3806-12/23: Pour le traitement de matériaux légers à moyennement lourds ainsi que pour les opérations à rayons étroits

Caractéristiques techniques:

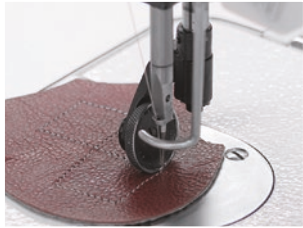
- Vitesse max. : 4.000 p.p.m.
- Longueur de point max. : 3,5 mm

Características:

- Alto rendimiento de hasta 2.000 pares de zapatos en 8 horas (calculando una costura resaltada curva de 8 cm.)
- Costura elástica y flexible – no hay riesgo de que reviente la costura del talón, que por lo general es la parte del zapato a la que más fuerza se le aplica, por lo cual sí puede suceder en caso de coser con puntada de doble pespunte.
- Órganos de costura robustos que hacen posible elaborar también zapatos y botas pesadas
- Elaboración de costuras sin desfases, aún en materiales difíciles, gracias a la combinación de los diferentes sistemas de transporte: movimiento de avance del transporte superior regulable independientemente del transporte inferior, además regulación por separado de la presión del pie prensatelas y el diente transportador.
- Alta calidad constante de las piezas cosidas – independiente de la habilidad del operario
- Bajos costos de aprendizaje y manipulación del manejo reducido, gracias a los pasos automatizados del proceso, mediante control por fotocelda y parámetros.
- 3806-12/22: Para trabajos con material pesado
- 3806-12/23: Para trabajos con material ligero a mediano, como para radios muy cerrados

Datos técnicos:

- Velocidad máx.: 4.000 p.p.m.



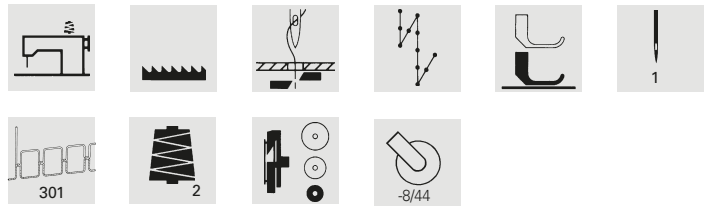
PFAFF 2083-8/44

Moderne Generation von Schnellnähern

Modern generation of high-speed seamers

Génération moderne de piqueuses ultra-rapides à haute productivité

La generación más moderna de pespunteadoras ultrarápidas



Merkmale:

- 60 Jahre „Trockene Maschine“ (keine mit Öl gefüllte Ölwanne)
- Gute Stichlängenkontinuität und Nahtqualität
- Hohe Flexibilität durch umstellbaren Nadelstangenhub (30,0 auf 36,0 mm): Eine Maschine für alle Materialstärken
- Exzenter für Schräglage des Stoffschiebers
- Großer Durchgangsraum unter Maschinenarm (300 mm)
- Messer-/Fängerwechsel für die Fadenschneideinrichtung ohne Neujustage
- Integrierte Lösungen für Presserfußlüftung, Verriegelungseinrichtung ohne Druckluft
- Stichlänge bis 6 mm - vorwärts und rückwärts (bei PFAFF 2083 in C-Version)*
- -909/14: Fadenklemme für einen sauberen Nähstart (Option)*
- Option: Ölfreies Nähen durch einfaches austauschen des Greifers (max. Stichzahl: 4.000/min)*
- Großer Greifer „G“ mit 50% mehr Spulenfadenvolumen*

Technische Daten:

- Max. Stichzahl: 5.500/min.
- Durchgang unter Nähfuß: 13,0 mm

* bei Versionen ohne -8/44

Features:

- For 60 years “dry machine” (no oil sump)
- Good stitch length continuity and seam quality
- High flexibility due to the adjustable needle bar stroke (30.0 to 36.0 mm): One machine for all material thicknesses
- Eccentric for tilted position of the feed dog
- Large clearance under machine arm (300 mm)
- Knife/catch change on thread trimmer without readjustment
- Integrated solutions for presser foot lift, backtacking mechanism without compressed air
- Stitch length up to 6 mm – forwards and reverse (on the PFAFF 2083 C-Version)*
- Option: -909/14 - Thread pulling device for neat seam start with thread clamp (Option)*
- Option: Oil free sewing – by simply changing the hook (max. speed: 4,000 s.p.m.)*
- Option: Large hook (G) with 50 % more capacity than conventional hooks*

Specifications:

- Max. speed: 5,500 s.p.m.
- Clearance under sewing foot: 13.0 mm

* on versions without -8/44



Caractéristiques:

- 60 années d'expérience avec les « machines sèches » (pas de carter à huile rempli d'huile)
- Bonne continuité de longueur de point et bonne qualité des coutures
- Grande souplesse d'utilisation grâce à l'élévation modifiable de la barre à aiguille (de 30 à 36 mm). Une machine pour toutes les épaisseurs de matières
- Excentrique pour la position inclinée de la griffe d'entraînement
- Grand espace de passage sous le bras de machine (300 mm)
- Changement des lames et des attrape-fils sans ajustement pour le dispositif de coupe des fils
- Solutions intégrées pour d'élévation du pied-presseur, dispositif de point d'arrêt sans air comprimé
- Longueur de point jusqu'à 6 mm : avant et arrière (pour PFAFF 2083 en version C)*
- Option: Le pince-fil 909/14, à commande électronique, est le garant d'un commencement toujours propre et net à l'endroit de l'ouvrage*
- Option: couture sans huile grâce au simple remplacement du crochet (nombre max. de points : 4.000/min)*
- Option: Grand crochet (G) avec capacité supérieure de 50% aux crochets standards*

Caractéristiques techniques:

- Vitesse max. : 5.500 p.p.m.
- Passage sous le pied presseur: 13 mm

* pour les versions sans -8/44

Características:

- 60 años de „máquina seca“ (sin cárter de aceite)
- Excelente continuidad del largo de puntada y calidad de costura
- Gran flexibilidad gracias a la barra de aguja regulable (de 30 a 36 mm). Una máquina apta para todos los grosores de material
- Excéntrica para posición inclinada del cursor de material
- Amplio espacio de pasaje debajo del brazo de la máquina de 300 mm
- Cambio de cuchilla y cazahilos para el dispositivo cortahilos sin necesidad de nuevos ajustes
- Soluciones integradas para soplado del pie prensatelas; dispositivo de enclavamiento sin aire comprimido
- Largo de puntada de hasta 6 mm - avance y retroceso (en el modelo PFAFF 2083, versión C)*
- Opcional: -909/14 La pinza-hilo controlada garantiza siempre un comienzo limpio de la costura*
- Opcional: Costura libre de aceite mediante el cambio sencillo del garfio (Velocidad máx.: 4.000 puntadas/min.)*
- Opcional: Garfio de gran tamaño (G) con la capacidad de la canilla aumentada en un 50% respecto a las máquinas convencionales*

Datos técnicos:

- Velocidad máx.: 5.500 puntadas/min.
- Pasaje máx. bajo el prensatelas: 13,0 mm

* para versiones sin -8/44



Neu: schmale Säule 25mm ø
New: small post 25 mm ø
Nouveau: colonne étroite 25 mm ø
Nuevo: columna estrecha 25 mm ø

PFAFF 8303i

Heißluft-Schweißmaschine für die kontinuierliche Nahtabdichtung

Hot-air sealing machine for continuous seam sealing

Machine à souder à air chaud pour étancher les coutres en continu

Máquina de sellar por aire caliente, para el sellado continuo de costuras previamente cosidas

Merkmale:

- Bis zu 50 Schweißrezepte können gespeichert und abgerufen werden
- Maximale Reproduzierbarkeit des Schweißprozesses
- 20% höhere Produktivität gegenüber anderen Bandschweißmaschinen
- Bis zu 15% Band einsparung im Vergleich zu Standardmaschinen
- Separat angetriebene Rollen für glatte Nähte und zum Differenzieren
- Touch Screen für einfache Bedienung mittels Piktogrammen
- Rezepte geschützt durch Passwort
- Geeignet für alle Bandschweißoperationen, die eine hohe Prozesssicherheit und reproduzierbare Qualität erfordern
- Bandabschneider mit separatem Antrieb

Technische Daten:

- Max. Schweißgeschwindigkeit: max. 7 m/min (standard), optional bis 20 m/min
- Heißluftdüsen: 10 - 30 mm (weitere auf Anfrage)
- Heizleistung: 3.600 W

Features:

- Up to 50 welding recipes can be stored and called up
- Maximum reproducibility of the welding process
- 20% increased productivity in comparison to other tape welding machines
- Up to 15% reduction of the amount of tape used compared to standard machines
- Separately driven rollers for smooth seams and differentiation
- Touch screen for a simple handling by
- pictograms
- Recipes protected via password
- Appropriate to all tape welding operations which require a high level of process reliability and a reproducible quality
- Tape cutter with separate drive

Specifications:

- Welding speed: max. 7 m/min. (standard), up to 20 m/min optional
- Width of nozzles: 10 - 30 mm (other available)
- Heating capacity: 3,600 W



Caractéristiques:

- Jusqu'à 50 méthodes de soudure peuvent être enregistrées et de nouveau téléchargées
- Reproductibilité maximale du processus de soudure
- 20 % de productivité en plus par rapport à d'autres machines à souder à bande
- Jusqu'à 15 % d'économie de bande comparé aux machines standard
- Rouleaux à entraînement séparé pour coutures lisses et pour les différencier
- Écran tactile pour une manipulation pratique à l'aide de pictogrammes
- Méthodes protégées par mot de passe
- Conçu pour toutes les opérations de soudure à bande qui nécessitent une grande sécurité de processus et une qualité reproductible
- Coupe-bande avec entraînement séparé

Caractéristiques techniques:

- Vitesse de soudure: max. 7 m/min (standard), optionnellement jusqu'à 20 m/min
- Buses à air chaud: 10 - 30 mm (davantage sur demande)
- Puissance de chauffage: 3.600 W

Características:

- Se pueden guardar y llamar hasta un total de 50 recetas de sellado
- Reproducción máxima del proceso de soldado
- 20% más de productividad en comparación con otras máquinas de sellado con cinta
- Ahorro de cinta de hasta un 15% en comparación con máquinas estándar
- Rodillos de accionamiento independiente para obtener costuras lisas y para diferenciación
- Pantalla táctil para manejo sin complicaciones mediante pictogramas
- Recetas protegidas con contraseña
- Recomendable para todas las operaciones de sellado por cinta, que requieren una alta seguridad en el proceso y una calidad reproductible
- Recortador de cintas con motor separado

Datos técnicos:

- Velocidad del sellado: máx. 7 m/min (estándar), opcional hasta 20 m/min
- Boquillas para el aire caliente: 10 - 30 mm (otras medidas sobre pedido)
- Potencia de calefacción: 3.600 W

Symbolerklärungen

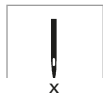
Key to symbols

Légende de symboles

Explicación de los símbolos



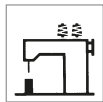
Flachbett-Nähmaschine
Flat bed sewing machine
Machine à coudre à plateau
Máquina de coser de base plana



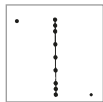
Anzahl der Nadeln
Number of needles
Nombre d'aiguilles
Número de agujas



Automatische Rollfuß-Lüftung
Automatic roller
presser lifter
Releveur automatique du pied
à roulette
Elevación automática del pie
de rueda



Säulen-Nähmaschine
Post bed sewing machine
Machine à coudre à pilier
Máquina de coser de columna



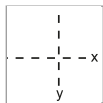
Stichverdichtung
Stitch condensation
Rétrécissement des points
Rematado por condensación de las
puntadas automático



Kantenbeschneider
Edge trimmer
Couteau raseur
Recortador de bordes



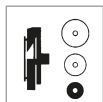
Freiarm-Nähmaschine
Cylinder bed sewing
machine
Machine à coudre à bras libre
Máquina de coser de brazo al aire



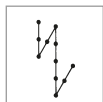
X - Y Antrieb
X - Y drive
Chariot X - Y
Accionamiento X - Y



Unterschneid-Einrichtung
Under-edge trimmer
Couteau rafraîchisseur coupant
d'en dessous
Recortador inferior



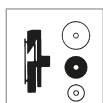
Horizontalgreifer, klein
Horizontal hook, small
Petit crochet sur arbre horizontal
Garfio pequeño sobre eje horizontal



Verriegelungs-
Einrichtung
Backtacking system
Dispositif à points d'arrêt
Rematador automático



Unter-, alternierender Ober-
und Nadeltransport
Unison feed
Entraînement par griffe, pieds
alternatifs et aiguille
Arrastre inferior, alternante
superior y aguja acompañante



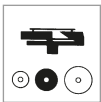
Horizontalgreifer, groß
Horizontal hook, large
Grand crochet sur arbre horizontal
Garfio grande sobre eje horizontal



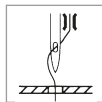
Fadenabstreifer
Thread wiper
Racleur de fil
Retirahilos



Presserfußautomatik
Automatic presser foot lift
Releveur automatique du pied
presseur
Alzaprensatelas automático



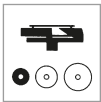
Vertikalgreifer, groß
Vertical hook, large
Grand crochet sur arbre vertical
Garfio grande sobre eje vertical



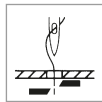
Fadenklemm-
einrichtung
Thread nipper device
Pince-fil
Pinza-hilos



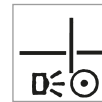
Oberfaden-Überwachung über
Sensor
Upper thread monitor via
sensor
Contrôleur du fil
supérieur par senseur
Detector del hilo superior
mediante contador de piezas



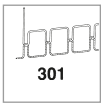
Vertikalgreifer, klein
Vertical hook, small
Petit crochet sur arbre vertical
Garfio pequeño sobre eje vertical



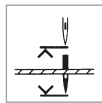
Fadenabschneider
Thread trimmer
Coupe-fil
Cortahilos automático



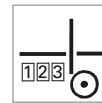
Spulnfadenüberwachung
über Sensor
Bobbin thread monitor via
sensor
Contrôleur du fil de canette par
senseur
Detector del hilo de la canilla
mediante sensor



Stichtyp
Stitch type
Type de point
Tipo de puntada



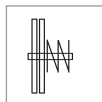
Nadelpositionierung
Automatic needle positioning
Positionnement d'aiguille
Posicionador auto-
mático de la aguja



Spulnfadenüberwachung über
Stichzähler
Bobbin thread monitor via
stitch counter
Contrôleur du fil de canette par
comptage de point
Detector del hilo de la canilla
mediante contador de
puntadas



Fadenanzahl
Number of threads
Nombre de fils
Número de hilos



Fadenspannungs-steuerung
Thread tension control
Contrôle de la tension de fils
Control de la tensión de los hilos



Untertransport
Drop feed
Entraînement par griffe
Arrastre inferior por dientes



Schiebradtransport, angetriebener Rollfuß
und mitgehende Nadel
Wheel feed, driven roller presser and
needle feed
Entraînement par roue, pied à roulette
entraînée et aiguille accompagnante
Arrastre inferior por rueda, pie de rueda
accionada y aguja acompañante



Rollfuß (nicht angetrieben)
Roller presser (not driven)
Pied à roulette (non entraînée)
Pie rodante (no accionado)



PFAFF Industriesysteme und Maschinen GmbH

Hans-Geiger-Str. 12 – IG Nord
D-67661 Kaiserslautern

Telefon: +49-6301/3205-0
Telefax: +49-6301/3205-3171
E-mail: info@pfaff-industrial.com